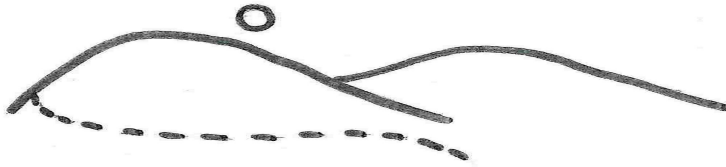


# TUNTURIPOLKU



TUNTURIPOLKU  
SM-erävaellus  
Kiilopää 4.-7.9.2014

## MALLIRATKAISUT

### LINTU JA PESÄPÖNTTÖ A1 B1 R1

- pöntön muoto, peräseinä auki 0 – 2 p
- kolot yläreunoissa 0 – 2
- kestävä liitos 0 – 2
- pohja ja katto 0 – 2
- sidontalovi tai naula 0 – 1
- paikan siisteys 0 – 1
- lintu tunnistettu oikein 0 – 2

### PUUKON TUPPI A2 B2 R2

- istuvuus (puukko pysyy tupessa) 0 – 2
- suun kiristys 0 – 2
- heloitus (nahalla tms) 0 – 2
- ompelusauman tiiveys 0 – 2
- työn siisteys 0 – 2

### OODI A3 B3 R3

- tarina 0 – 2
- eläytyminen 0 – 2
- molemmat mukana 0 – 1

### GEOLOGIA NÄYTTEET A5 B5 R5

1. kuparikiisu
2. hematiitti
3. ruusukvartsi
4. jaspis
5. graniitti
6. granuliitti

### GEOLOGIA MAASTON MUODOT A5 B5 R5

- Nimeä tämä paikka tai muodostelma. V. Purkausdelta tai -sanduuri. 2 p.
- Milloin tämä on syntynyt? V. Noin 10.200 – 10.500 v.sitten (jäähäudun sulaessa). 2 p.
- Miten ja miksi tämä on muodostunut? V. Kerrostamalla jääjärven äkillisen laskun seurauksena sen sulamisvesien työnä. 2 p.
- Mitä ainesta tämä on? Huonosti lajittunutta soraa ja kiveä. 2 p.

### PIEZO-SYTYTYYS A6 B6 R6

1. Miten piezo-sytytys toimii?  
V: Käännetään (avataan) venttiili ja painetaan tai käännetään katkaisijaa nopealla liikkeellä, jolloin kipinä sytyttää kaasun ja ilman seoksen. 2 p
2. Mitkä ovat kaasulaitteiden käytön merkittävimmät riskit (2 kpl)
  - hätämyrkytys 1 p
  - onnettomuus (tulipalo,räjähdytys,laitevika, väärinkäyttö) 1 p
3. Mitkä ovat toimenpiteet, jos tunnet kaasun hajua?
  - sulje pulloventtiili 0,5 p
  - älä käytä avotulta 0,5 p

- tuuleta huone, avaa ovet ja ikkunat 0,5 p
- tuulettamisen jälkeen tarkista letkut ja letkuliitokset saippuavedellä. 0,5 p
- 4. Miten retkikeittimen tyhjä kaasupatruuna hävitetään?  
V: Toimitetaan metallinkeräykseen. 1 p Aukaistaan venttiili ensin esimerkiksi ruuvilla. 1 p
- 5. Mitä on ehdottomasti muistettava retkikaasulaitteita käytettäessä (Kemikaaliviraston mukaan)?  
V: Niitä saa käyttää vain ulkona. 2 p
- 6. Mikä seuraavista kaasuista toimii parhaiten talvella? Propani, butaani vai isobutaani?  
V: Propani. 2 p

#### ARVIOINTI A7 B7

Arviointi

0 – 8

1. Kumpi edellä näkyvistä laeista on korkeampi ja kuinka paljon?  
V. Oikean puoleinen (läntisempi) 19,8 m. 18 m ... 21,78 m => 2 p  
21,78...24,75 m ja 15,84...18 m => 1 p  
24,75...27,72 m ja 14,14...15,84m => 0,5 p
2. Näiden lakien välinen etäisyys on V. 1500 m.  
1363,6...1650m => 2 p  
1200...1363,6 ja 1650...1875m => 1p  
1071,4...1200 ja 1875...2100 m => 0,5 p
3. Mikä on etäisyys osoitettuun niemen kärkeen? V. 700 m.  
636...770 m => 2 p  
560...636m ja 770...875 m => 1p  
500...560 m ja 875...980 m => 0,5p
4. Mikä on etäisyys vasemmanpuoleiseen lakeen? V. 8400 m.  
7636...9240 m => 2 p  
6720...7636m ja 9240...10500 m => 1 p  
6000...6720m ja 10500...11760 m => 0,5p

#### FYSIOLOGIA A9 B9

- A. Kuinka kauan ihminen tulee toimeen (elää) juomatta optimaalisissa olosuhteissa? V. Yli viikon. (6-10 pv)
- B. Kauanko ihmisen silmällä menee täydelliseen sopeutumiseen pimeään? V. N. 30 min. (20-40 min)
- C. Mikä on ICE-lyhenne ja miten sitä käytetään? ICE-lyhenteen (in case of emergency) käyttäminen tarkoittaa omaisen puhelinnumeron tallentamista oman matkapuhelimen muistioon ICE-nimellä.
- D. Montako litraa aikuisessa ihmisessä on verta? V. Noin 5 l. (4-6 l)
- E. Missä sijaitsee ihmiskehon pienin luu? V. Korvassa (kuuloluu).
- F. Mistä aineesta ihmisen kynsi on muodostunut? V. Keeratiinista.

#### KASVIT A10 B10

1. Tehtävä; Nimeä kuvien kasvit ja ja yhdistä kasviin sopiva kuvaus ja/tai ominaisuus.  
Arvostelu; Oikeellisuus.  
Palauta lomake reitin päässä toimitsijalle.

- A. Ahomansikka (Metsämansikka) 6
- B. Tuomi M
- C. (Pohjan) variksenmarja, (tai kaarnikka) 3
- D. Vadelma 4
- E. Tertuselja 7 M
- F. Riekonmarja
- G. Kielio 5 M
- H. Juolukka 8
- I. Oravanmarja M
- J. Karpalo
- K. Näsiä 1 M
- L. Lakka eli hilla eli suomurain
- M. Sudenmarja 2 M
- N. Punakoiso M
- O. Paatsama/korpipaatsama M
- P. Ruohokanukka

oikea laji 0,5 p/kohta 16x0,5p=8p  
väitteet 0,25 p/kohta 8x0,25p=2p

myrkyllisyys oikein 8x0,25p=2p myrkyllisyys puuttuu tai on ylimääräistä 0,25p/kohta

Yhdistä kasviin sopiva kuvaus merkitsemällä väitteen numero lajinimen perään. Kaikkiin ei tule kuvausta.

1. sisältää metsereiiniä
2. eurooppalaisen pääkaupungin kaima
3. tunnetaan myös nimellä kaarnikka
4. Rubus idaeus
5. sisältää konvallariinia
6. ruusun sukuinen kuivankin paikan kasvi
7. karkulainen
8. marjasta tehty juomakelpoinen mehu on väritöntä
9. Merkitse ihmiselle myrkylliset lajit kirjoittamalla kirjain M lajin nimen perään.

## LÄMPÖUUPUMUS

Vaellettaessa helteellä on omat riskinsä. Lämpöuupumus kehittyy vaiheittain. Tunnista riskit.

Mainitse lämpöuupumuksen oireet ja merkitse ne (+) joiden vuoksi on syytä soittaa hätänumeroon: 1 piste / kohta maksimissaan 7 pistettä (kohtia enemmän)

Lämpöuupumisen oireet:

- Yleinen heikotus
- Päänsärky
- Huimaus
- Sekavuus
- Ärtisyys
- Ruokahaluttomuus
- Pahoinvointi, oksentelu
- Kylmänhikinen, nihkeä iho
- Hengityksen muutokset +
- Sydämen tykytys +
- Tajuttomuus +

Mainitse toimenpiteet lämpöuupumuksen ensiavussa: 1 piste / kohta maksimissaan 5 pistettä (kohtia enemmän)

- Siirrä autettava heti lepoon viileään paikkaan
- Vähennä vaatetusta.
- Ihoa voit kostuttaa viileällä vedellä tai viilentää tuulettimella.
- Anna pelkkää vettä juotavaksi.
- Toimita autettava nopeasti lääkärin hoitoon, vaikka tila kohenisi.
- Jos tajunnan taso on laskenut, soita hätänumeroon 112.

Lähde: Ensiapuopas 31.5.2012 Maaret Castrén, Henna Korte ja Kristiina Myllyrinne

## PORO A12

Poron iän mukaan sillä on erilaisia nimityksiä.

1. Miten nimetään näitä sarvia kantavaa poroa? V. vaadin (kosatus, maakkana) 1 p
2. Milloin poro pudottaa sarvensa? V. syystalven ja kevätkesän välillä 1 p
3. Millä ja milloin poro hoitaa sarviaan? V. takajalan kahden pikkukynnen välissä on "öljykotti" ja takajalan reisiluun päässä rauhanen, joilla poro voitelee karvainsarviaan huhtikuusta kesäkuun puoliväliin. 3 p
4. Milloin seuraavat porot kelovat sarvensa?
  - Hirvaat V. perttuliin (kiimaan) mennessä 1 p
  - Vaatimet V. lokakuusta eteenpäin 1 p
  - Härät V. lokakuusta eteenpäin 1 p
5. Ketkä poroista ja miten parkitsevat sarvensa? V. Hirvaat parkitsevat hankaamalla koivuun ja pajuun 2 p

## LAUNI A13 B12 R8

- pituus noin viisi sm 2 p
- molempiin päihin kaventuva 2 p

sidontaura keskellä tai ¼ päästä	2 p
viimeistely (sileä ulkoasu)	2 p
siimaa riittävästi, väh 3 m	2 p



SOLMUT A15 B14 R10 ( 1 + 1 p/kohta)

0- 10

1. Jalussolmu (sininen) – saman- ja eripaksuisten köysien yhdistämiseen.
2. Kahdeksikko (punainen) – paksunnoksena estämään köyden pään luiskahtamista esim. renkaan läpi. Koristesolmun perussolmuna.
3. Siansorkka (valkea) – punoksen tai köyden kiinnitys esim. paaluun tai vast. Lopetussolmu.
4. Laivurin solmu (keltainen) – kiinteä silmukka.
5. Kiedottu rihmos (rihmaus) - jotta nuoran (köyden) pää ei liesty. (punainen)

#### HÄTÄVIESTI A17

Hätäkeskuslaitoksella on puherajoitteisia varten palvelu, johon voidaan laittaa hätäilmoitus tekstiviestillä. Tekstiviesti menee usein läpi matkapuhelimella, vaikka muuten ei olisikaan kuuluvuutta. Tekstiviesti lähetetään hätäkeskuslaitokselta erikseen tiedusteltavaan numeroon. Vuoden 2015 aikana järjestelmä muuttuu siten, että tekstiviestin voi lähettää numeroon 112.

Partionne tapaa rastipaikalla elottoman potilaan. Lähettäkää hätäkeskukseen tekstiviesti, jonka pituus on maksimissaan yhden viestin mittainen (160 merkkiä). Ilmoittakaa helikopterin laskeutumisaikaa.

- V: -oma nimi 6 p
- eloton potilas
  - Paikka yleisesti: Inari / Saariselkä
  - Paikkaan sitominen: Esimerkiksi noin 10 km itään Kiilopäältä, tai 4 km Luulammelta Itään
  - Paikan sitominen vaihtoehtoisesti koordinaateilla (järjestelmä ilmoitettava)
  - Taajoslaavu
  - Helikopterin laskeutumisaikaa 150 m koilliseen laavulta

Miten kiinnitätte helikopterin huomion? 4 p

- V:
- nuotio / (merkki)savu
  - valoisan aikaan liike
  - hätäraketti
  - valot pimeään aikaan
  - nauhoilla, laavukankaalla, irtaimella mahdollisesti kopterin lapoihin lentävällä tavaralla merkitsemisestä -1 p

#### LAPIN PERINNE A18 B16 R12

Malliratkaisu:

1. Jiekiö – koipinahkojen ja muiden nahkojen puhdistukseen
- Tiuhti / tiuhta – paulan tai niittivyön kudontaan
  - Pakatukset – takkaporon länget eli kantovaljaat
  - Vuottoraippa – ahkion vetäminen
  - Kenkäheinä – kengässä lämmöneristeenä
  - Sisna sormustin – sormen suoja ompelutöissä
  - Äimä ja suonilanka – ompelemiseen
  - Suopunki (puuvilla langasta) – poron kiinniottamiseen, lassoamiseen, (puolet pelkästä kielasta)
  - Hajuheinä – hajua parantamaan, tuoksukkeena
  - Kuikka - säilytysastia
  - Poron koristepanta – poron pään koriste
  - Vimpa, Vimpain - poron kiinniottamiseen, lassoamiseen,

## NILKAN NYRJÄHDYS A19 B17 R13

Potilas makuulle	1 p
Istuva tai puoliistuva asento	0,5 p
Seisominen	0 p
Vammakohtaa painetaan/puristetaan käsin tai siteellä	1 p
Vammakohtaa ei puristeta tai paineta	0 p
Vammakohta nostetaan koholle	1 p
Vammakohtaa ei nosteta koholle	0 p
Vammakohtaa kylmennetään oikeasti esim. vedellä ja rätillä	2 p
Partio kertoo jäähdyttävänsä vammakohtaa	1 p
Ei kylmennystä.	0 p

Lähde SPR:n ensiapukirja 2012.

Potilaan siirto: 5 p	
Partio tekee köydestä valjaat, joilla potilasta voi kantaa	1 p
Partio sitoo kepin istuimeksi potilaalle, siten, että potilas tulee reppuselkään.	1 p
Potilas istuu riittävän korkealla, ettei jalat tule kantajan polvitaiveisiin tai laahaa maassa	1 p
Potilaan nostaminen tapahtuu jaloilla, ei selällä.	1 p
Potilas saadaan kannettua kierros ympäri ilman pudotuksia.	1 p

## ARVOITUKSET A21 B19 R15/2

1. Kaksi nälkäistä toistaan hännää? V: Onkija ja kala
2. Vanha vakka, uusi kansi, joka vuosi aukaistahan? V: järvi ja jää
3. Siivetön lentää, piikitön pistää, voimaton vahingon tekee? V: kipinä
4. Mikä talvella syntyy, kesällä kuolee, juuret ylöspäin kasvaa? V: jääpuikko
5. Syö syömistään kunnes kuolee? V: tuli
6. Koko kesän tanssii ja leikkii, talveksi muotonsa peittää? V: järvi
7. Kattila mäellä kiehuu, tuletta ja tervaksitta? V: muurahaispesä
8. Piimä putoo permantoon, istuu kiinni puoleksi vuotta? V: lumi
9. Mänty suolla, mätäs päässä, ken näkee, ottaa? V: lakka
10. Musta eläessään, punainen kuoltuaan? V: rapu

## HYÖNTEISET A22 B20 R16/3

1. Tunnista kuvien hyönteiset (heimotaso) 0,3 p/kohta x 5 = 1,5 p

- A. hyttynen
- B. polttiainen
- C. vaaksiainen
- D. paarma
- E. mäkärä

Kysymyksiä:

2. Mitä hyötyä on räkästä? V. lintujen ravintoa, helpottaa porojen kokoamista 1 p
3. Mikä on paarmen ravintoa? V. naaras: veri+mesi, koiras: mesi 1 p
4. Miten hyttynen löytää saaliin? Hyttysset etsivät uhrinsa hengityksen hiilidioksidin, ihon lämmön ja tuoksun perusteella. 1 p
5. Hyttyslajien määrä Suomessa on b) 40 0,5 p
6. Miksi paarmat eivät pure sisätiloissa? Liian hämärää 1 p
7. Miksi paarmat siirtelevät jalkojaan laskeuduttuaan? Jaloissa on makuaisti 1 p
8. Miten koiras- ja naaraspaarmen erottaa toisistaan? Silmistä: koiraan silmät yhdessä, naaraan erikseen 1p

TAPATURMA A23 B21 R17/4

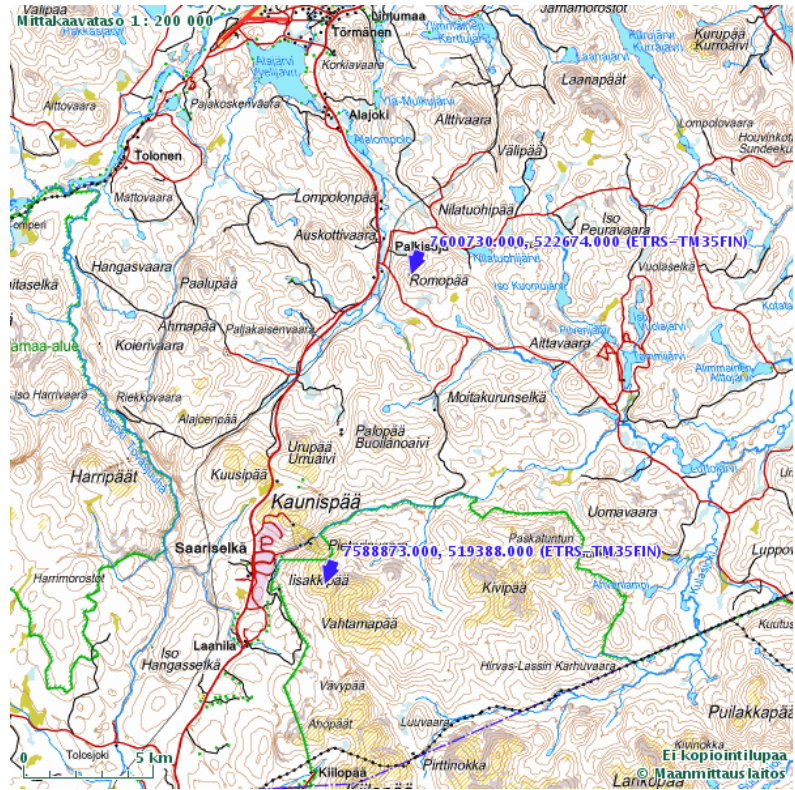
- rauhottaminen 1 p
- hätäilmoitus 1 p
- potilas selälleen kuivalle alustalle 2 p
- haavan sitominen (puhdistus, haavatyyny, side (harso tms.) 3 p
- molempien silmien peittäminen 1 p
- taluttaminen evakointipaikalle 2 p

PAIKANNUS A24

Malliratkaisu: Kohde Romopään läntisen huipun masto P 7600730 I 522674 (ETRS-TM35FIN)

- P 7600xxx => 4 p
- P 7599xxx tai 7601xxx => 3 p
- P 7598xxx tai 7602xxx => 2 p
- P 7597xxx tai 7503xxx => 1 p
- Muu => 0 p

- I 522xxx => 4 p
- I 521xxx tai 523xxx => 3 p
- I 520xxx tai 524xxx => 2 p
- I 519xxx tai 525xxx => 1 p
- Muu => 0 p



SUUNNISTUS A26 B23 R19/6

XLV SM-Eräväellus 4.-7.9.2014					
Suunnistus A		1,8 km			
▶		☉		☉	
1	31	☰ ☱ ☲ ☳ ☴ ☵ ☶ ☷	10x25	☉	
2	34	☉ ☼		☉	
3	35	☺	10x20	☉	
4	32	☪			
5	37	☞		☉	
6	36	▲	1.0	☉	
7	39	☺			
8	42	☉		☉	
☉		■			
☉	110 m			☉	

Lähtö		Vesialueen itäreuna
1.	31	Avosuon (10x25m) pohjoisreuna
2.	34	Avokalliokumpareen eteläjuuri
3.	35	Lammikon (10x20m) koillisreuna
4.	32	Pieni suppa
5.	37	Nenän päällä
6.	36	Kiven (1,0m) luoteissivu
7.	39	Satula
8.	42	Eteläisen supan luoteisosa
Maali		Rakennus
110 m viimeiseltä rastilta maaliin. Ei viitoitusta.		

XLV SM-Eräväellus 4.-7.9.2014					
Suunnistus B		1,7 km			
▶		☉		☉	
1	41	☰ ☱ ☲ ☳ ☴ ☵ ☶ ☷	10x25	☉	
2	31	☉ ☼		☉	
3	34	☉ ☼		☉	
4	35	☺	10x20	☉	
5	37	☞		☉	
6	36	▲	1.0	☉	
7	39	☺			
8	42	☉		☉	
☉		■			
☉	110 m			☉	

Lähtö		Vesialueen itäreuna
1.	41	Notkon yläosa
2.	31	Avosuon (10x25m) pohjoisreuna
3.	34	Avokalliokumpareen eteläjuuri
4.	35	Lammikon (10x20m) koillisreuna
5.	37	Nenän päällä
6.	36	Kiven (1,0m) luoteissivu
7.	39	Satula
8.	42	Eteläisen supan luoteisosa
Maali		Rakennus
110 m viimeiseltä rastilta maaliin. Ei viitoitusta.		

RAAPPANAN TULI A28 B25 R21/8

- pöllin halkaisu kolmeen osaan (keskimmäisestä kiehiset) 2 p.
- kiehumisen aika 2 p.
- koko litran vesimäärä kiehuu 2 p.
- pölkyt pystyssä koko keittämisen ajan 2 p.
- tulen vaaliminen 2 p.
- sammutus ja jälkien siistiminen (kekäleet/hiilet roskalavalle) 2 p.

KAUNISPÄÄ A29

Vastatkaa kysymyksiin ja palauttakaa lomake toimitsijalle. Voitte halutessanne nousta torniin.

1. Kuinka etäällä ovat Suomen puolella tornista hyvällä säällä paljaalla silmällä näkyvät kaukaisin huippu?  
V: 47 km 1 p (Sarmi-tunturi) (44-50 km 0,5 pistettä)

2. Minkä huippujen välistä voit hyvällä säällä nähdä siintävän myös Venäjän puolella olevia tuntureita?  
V: Suorsapää ja Kuikkapää 2 p (Viereisen välit: Kuikkapää-Sarmi tai Suorsapää-Sokosti 1 p)

**3.** Kuinka korkealla merenpinnasta on viereisen korkeamman maston huippu?

V: Kaunispään huippu 493,8 m (= 437,8 m + torni 56 m) (1p 484-504 m)

**4.** Kuinka syvä maanpinnasta on rastin La2 (155) Luton kultakaivoskuilu?

V: 51,3 m 2 p (40-60 m > 1 p)

**5.** Paljonko kaivos tuotti kultaa kilogrammoissa?

V: 0 kg 1 p (muut 0 p)

ATRRAIN A30

Arvostelu: käytännöllisyys, toimivuus, viimeistely

Varsi 1 p

Viimeistely 1 p

Sidos 2p

Vastahammastus 2 p

Viritystikku 2 p

Lähde: Puolustusvoimat, Luonnonmuonaohje 1985

KANSALLISPUISTOT A31 B26

Kolme UKK kansallispuiston korkeinta lakea? Niiden korkeudet?

-Sokosti korkeus 718 m

-Ukselmapää korkeus 698,2 m (tai hieman yli 700 m, koska maastokartassa näkyy 700 m käyrä)

-Vuomapää korkeus 691,3 m

Suomen kansallispuistojen korkein laki?

Taivaskero korkeus 809,1 m

Suomen kansallispuistojen matalin kohta?

Meren ranta tai pohja korkeus 0 m.

Mikä Suomen pinta-alaltaan suurin kansallispuisto?

Lemmenjoki (2850 km<sup>2</sup>) (toisena UKK 2550 km<sup>2</sup>)

Mikä Suomen pinta-alaltaan pienin kansallispuisto?

Petkeljärvi (6 km<sup>2</sup>)

Mitkä ovat Suomen vanhimmat kansallispuistot (jotka ovat edelleen kansallispuistoja)?

-Pallas–Ounastunturin kansallispuisto perustettiin 1938; uusi kansallispuisto syntyi 2005, kun puistoon yhdistettiin Ylläs–Aakenustunturin alue.

-Pyhätunturin kansallispuisto perustettiin 1938; uusi kansallispuisto syntyi 2005, kun puistoon yhdistettiin Luoston alue.

-Lemmenjoki 1956

-Liesjärvi 1956

-Linnansaari 1956

-Oulanka 1956

-Petkeljärvi 1956

-Pyhä-Häkki 1956

-Rokua 1956

<kolmesta oikeasta saa pisteen/kohta>

Mikä on Suomen uusin kansallispuisto?

Etelä-Konneveden kansallispuisto (on perustettu 1.9.2014)

VESISTÖN YLITYS A32 B27 R22/9

-varmistus puun ympäri

1+1

-kiinteä lenkki solmittu ylittäjällä (esimerkiksi paalusolmu)

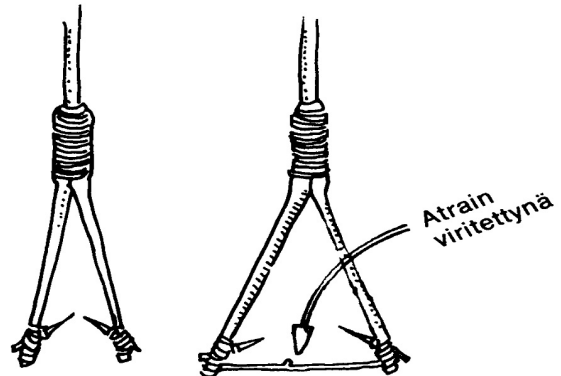
1+1

-nuoran löysääminen valvotusti

1+1

-kahluusauva

1+1





-rinkan lannevyö auki	1+1
-jalat suojattuna	1+1
-ylitys kuivana	1+1
-suoritus määrääjassa	2

#### JOEN YLITYS A33

-“potilas” sidotaan tukevasti valjaisiin	2 p
-selkänaru sidotaan puihin	2 p
-veto valjaiden lenkin avulla	2 p
-“potilas” kuivana vastarannalle	2 p

#### YÖPYMINEN JA TULENTEKO A34 B28 R23/10

-yöpymissuoja (telta, laavu tms.)	1 p
-nuotio pohjattu (n. 1 x 1 m.) ja kunta varattu	3 p
-tuulen suunta ja tulen etäisyys laavusta sopiva	1 p
-tulipuita sopivasti/riittävästi	1 p
-alkusammutusvettä riittävästi/saatavilla	2 p
-leirin siisteys, ei tulipalon vaaraa	2 p
-tulen vaaliminen (vartiointi jatkuvaa)	1 p
Aamulla:	
-jälkien siivous/peittäminen	2 p
-nuotion pohja täysin sammunut	2 p

#### SIENIMUHENNOS A35 B29 R24/11

paistinpannun varsi sileä, “käteen istuva”	2 p
varren kiinnitys napakka (kestävä)	2 p
sienet perattu ja valmisteltu	2 p
tasalaatuinen (ei kermapaakkuja tms)	2 p
mausteita (suola, yrtit) käytetty	1 p
maku tuotteelle ominainen	2 p
tarjolle asettelu (koristelu, annoskoko tms.)	1 p

## HAVAINTOILMOITUS A14 B13 R9

Havaintojärjestelmän osoite: [www.tiira.fi](http://www.tiira.fi) 1 p

Lintu 1

Havaintopaikka (paikka ja kunta): Rautulampi 0,5 p + Sodankylä 0,5 p

Päivämäärä: 5.9.2014 ja Kellonaika: Joku kellonaika partion rastillaoloaikana 0,5 p

Laji: Ampuhaukka 1 p, Haukkalaji 0,5 p

Lukumäärä: -

Sukupuoli: Koiras 0,5 p

Puku: Ad eli aikuispuku 0,5 p

Linnun tila: Pelipaikallinen tai kuollut 0,5 p

Lintu 2

Havaintopaikka (paikka ja kunta): Rautulampi 0,5 p + Sodankylä 0,5 p

Päivämäärä: 5.9.2014 ja Kellonaika: Joku kellonaika partion rastillaoloaikana 0,5 p

Laji: Lintu 1 Riekko 1 p

Lukumäärä: -

Sukupuoli: Ei voida määrittää talvipuvusta tai tyhjä vastaus 0,5 p

Puku: tp eli talvipukuinen 0,5 p

Linnun tila: P eli paikallinen tai kuollut 0,5 p

Parven arviointi

Lintulaji, joka muodostaa pääosan kuvassa näkyvästä parvesta: Valkoposkihanhi 1 p

Kuvan kaikkien lintujen yksilömäärä: 790 yksilöä

-virhe alle 10 % (711-869) 2 p

-virhe 10-20 % (632-720; 890-948) 1,5 p

-virhe 20-30 % (553-631; 949-1027) 1,0 p

-virhe 30-50 % (395-552; 1028-1185) 0,5 p

-virhe yli 50 % (alle 395 ja yli 1185) 0 p

## TEHTÄVÄPOLKU A25 B22 R18/5

1. Mikä puulaji? Mänty, *Pinus sylvestris*
2. Mikä puulaji? Raita, *Salix Capvea*
3. Mikä puulaji? Haapa, *Polulus Tremula*
4. Mitä pussissa oleva aine on? Kuusen pihkaa
5. Mikä kuusen sienitauti? Kuusen suopursuruoste
6. Minkä eläimen syöntijälki? Majava
7. Minkä eläimen syöntijälki? Myyrä
8. Minkä eläimen syöntijälki? Orava
9. Mitä tarkoitetaan suojametsäalueella Suomessa? Suojametsällä halutaan turvata metsän säilyminen ja estää metsärajan aleneminen.
10. Miten suojametsäalue on merkitty maastoon?

-Maastossa oranssiset metallitalut, joissa mustalla teksti *Suojametsä*

-Oranssilla värillä puihin maalatut rengastukset

-Kivipyykein ja pyykkien väleihin avatut linjat

-Kivipyykit kulmissa

-Putkipyykit

-Paalupyykit

## PAIKANNUS A24 VARATEHTÄVÄ RAJATUN NÄKYVYYDEN AIKANA

Malliratkaisu: Kohde Urupään majakka

P 7593550 I 518505

P 7593xxx => 4 p

P 7592xxx tai 7594xxx => 3 p

P 7591xxx tai 7695xxx => 2 p

P 7590xxx tai 7696xxx => 1 p

Muu => 0 p

I 518xxx => 4 p

I 517xxx tai 519xxx => 3 p

I 516xxx tai 520xxx => 2 p

I 515xxx tai 521xxx => 1 p

Muu => 0 p

