

TEHTÄVIÄ JA VASTAUKSIA

50. SM-ERÄVAELLUS KIILOPÄÄLLÄ 1.-4.10.2020



Sisältö

PIIRROSKUVA KADONNEESTA	2
JOKAMIEHENOIKEUDET JA -VELVOLLISUUDET	2
METSÄSTÄJÄTUTKINTO	3
PORO	4
YLITYS.....	5
TÄYSIKUU JA ILMANSUUNNAT	5
VAELTAMINEN TORSTAINA (avoin sarja).....	6
VAELTAMINEN TORSTAINA (muut sarjat)	6
YÖPYMINEN TO-PE	7
VILKKUVA VALO	8
SUKAN PARSINTA.....	9
112 SIJAINITITETOLOMAKE.....	9
MARJAT.....	9
MYSTEERIKÄTKÖ (avoin sarja)	10
MYSTEERIKÄTKÖ (muut sarjat).....	10
SAAMENKIELINEN NIMISTÖ.....	11
KARTANLUKU.....	12
OUTOJA ESINEITÄ JA NIMITYKSIÄ.....	13
JÄTÖKSET	13
MARJOJEN KERUU	14
VAELTAMINEN PERJANTAINA (avoin sarja)	14
VAELTAMINEN PERJANTAINA (muut sarjat).....	15
KALTIAISET	16
YÖPYMINEN PE-LA.....	16
PAIDAN KUIVAAMINEN	17
TILAPÄISPUNTARI	17
LINNUNPÖNTTÖJÄ.....	18
KAUPPAYRTIT.....	18
MAASTOHÄTÄMERKKI.....	19
VIERASLAJIEN PYYNTI	19
VIEHETYYPPEJÄ.....	20
UISTIMEN HEITTO	21
ENSIAPU METSURILLE.....	21
TELTTAKODAN (LAAVUN) PYSTYTYS.....	21
VAELTAMINEN LAUANTAINA (avoin sarja).....	23
VAELTAMINEN LAUANTAINA (muut sarjat).....	24
VAELTAMINEN LAUANTAINA (Retkisarja)	25
YÖPYMINEN LA-SU	25
VAELTAMINEN SUNNUNTAINA (pikataival avoin).....	26
VAELTAMINEN SUNNUNTAINA (pikataival nuoret).....	27
VAELTAMINEN SUNNUNTAINA (pikataival veteraanit).....	28
VAELTAMINEN SUNNUNTAINA (pikataival naiset).....	28
VAELTAMINEN SUNNUNTAINA (retkisarja).....	29

50. SM-ERÄVAELLUS	1.10.2020	Avoim sarja	Muut sarjat	Partio n:o
Tehtäväalue:	Tehtävä n:o	A1	B1	
Pelastuspalvelu	Maksimipisteet	6	6	
	Ohjeellinen aika	30 min	30 min	

PIIRROSKUVA KADONNEESTA

Nimi:

Partion toinen jäsen on kilpailun tuoksinassa kadonnut. Poliisi haluaa kadonneesta valokuvan, mutta sitä ei ole tähän hätään saatavissa. Piirtäkää tehtäväkäsken kääntöpuolelle kuva toisesta partion jäsenestä tunnistamista varten ja merkitkää tehtäväkäsken kuvassa olevan henkilön nimi ja kilpailunumero. Luovuttakaa kuva toimitsijalle, joka valokuvaa piirroksen ja siinä olevan henkilön. Sen jälkeen voitte lähteä päivän taipaleelle. Onnea matkaan!

Yleisö saattaa osallistua piirroskuvien arvosteluun. Pääpaino arvostelussa on kuitenkin piirroksen tunnistettavuudessa (muutoinkin kuin kilpailunumerosta, joka voi olla kadonnut).

Arvostelu: Kadonneen tunnistettavuus kuvan perusteella (0-6 pistettä).

50. SM-ERÄVAELLUS	1.10.2020	Avoim sarja	Muut sarjat	Partio n:o
Tehtäväalue:	Tehtävä n:o	A2	B2	
Erävaellustiedot ja -taidot	Maksimipisteet	8,5	8,5	
	Ohjeellinen aika	5 min	5 min	

JOKAMIEHENOIKEUDET JA -VELVOLLISUUDET

Vastatkaa kysymyksiin rengastamalla oikea vastaus.

	JOKAMIEHENOIKEUDET JA -VELVOLLISUUDET	Ympyröi vastaukset	K=kyllä	E = ei
1	Saatko lapioida jäälle lapsille luisteluradan osakaskunnalta lupaa kysymättä?		K	
2	Saatko ilman lupaa oikaista lenkilläsi laitumella olevien lehmien välistä kulkien?			E
3	Yksityistiellä on liikennemerkki "Moottorikäyttöisellä ajoneuvolla ajo kielletty". Saatko pyöräillä tiellä sähköavusteisella polkupyörällä?		K	
4	Puolustusvoimien suoja-alueella on rannassa kyltti "Maihinnousu kielletty". Saatko meloa yleisellä vesialueella ohi 50 m päästä rannasta?			E
5	Haluat teltailla yön yli asumattoman lammen rannalla, jossa vaaditaan erityislupa kalastukseen. Voiko kalastusenvojoja kieltää telttailun?			E
6	Saatko kerätä maahan pudonneita pähkinöitä ilman maanomistajan lupaa?		K	
7	Saatko kerätä metsästä pihlajanmarjoja maanomistajalta lupaa kysymättä?		K	
8	Saatko polttaa risukeittimessä maahan pudonneita kuivia käpyjä Metsähallituksen mailla erikseen lupaa kysymättä, kun metsäpalovaroitus ei ole voimassa?		K	
9	Saatko kerätä pakurikäppiä maanomistajalta lupaa kysymättä?			E
10	Saatko sateen jälkeen poimia naapurin maalta pintaan nousseita kastematoja lupaa kysymättä ja häiriötä tuottamatta?		K	
11	Saatko ottaa maanomistajalta lupaa kysymättä kivinäytteen malminetsintäkilpailuun?		K	
12	Saatko asettaa valokuvausta varten haaskan maanomistajalta lupaa kysymättä?			E
13	Saako maanomistaja poistaa asettamasi linnunpöntön, jos et ole kysynyt siihen lupaa?		K	
14	Saatko kysymättä ottaa haltuun naapurin maalta löytämäsi hirvieläimen jättösarvet?		K	
15	Pidät sadetta teltassa Lapissa valtion maalla. 400 m päässä oleva tulipaikka on täyteen miehitetty. Saatko sytyttää teltallesi nuotion maassa olevia risuja käyttäen?			E
16	Olet kokemassa talviverkkoja osakaskunnan vesialueella. Saatko sytyttää jäälle lämmittelynuotion ilman osakaskunnan lupaa?		K	
17	Lapinvaeltaja on toivonut tuhkansa sirottelemista tuntureille. Tarvitaanko siihen maanomistajan lupa?		K	

Arvostelu: Kukin oikea vastaus antaa ½ pistettä.

50. SM-ERÄVAELLUS	1.10.2020	Avoim sarja	Muut sarjat	Partio n:o
Tehtäväalue:	Tehtävä n:o	A3	B3	
Luonnontuntemus	Maksimipisteet	10	10	
	Ohjeellinen aika	5 min	5 min	

METSÄSTÄJÄTUTKINTO

Vastatkaa oheisiin metsästäjätkutkinnon harjoitustehtäviin ruksaamalla oikea vaihtoehto:

1 Kuvan esittämä eläin on



- A fasaani
 B peltopyy
 C teeri

2 Kuvan esittämä eläin on



- A näätä
 B metsäjänis
 C rusakko

3 Kuvan esittämä eläin on



- A mehiläishaukka
 B kanahaukka
 C hiirihaukka

4 Kuvan esittämä eläin on



- A saukko
 B minkki
 C hilleri

5 Kuvan esittämä eläin on



- A sinisorsa
 B haapana
 C tavi

9 Kuvan esittämä eläin on



- A merilokki
 B harmaalokki
 C kalalokki

6 Kuvan esittämä eläin on



- A majava
 B rämemajava
 C piisami

10 Kuvan esittämä eläin on



- A kuusipeura
 B metsäkauris
 C valkohäntäpeura

7 Kuvan esittämä eläin on



- A haapana
 B lapasotka
 C telkkä

8 Kuvan esittämä eläin on



- A valkoposkihanhi
 B kanadanhanhi
 C sepelhanhi

Arvostelu: Kukin oikea vastaus antaa pisteen. Väärä vastaus vähentää yhden pisteen. Tyhjä vastaus ei vaikuta pisteisiin.

50. SM-ERÄVAELLUS	1.10.2020	Avoin sarja	Muut sarjat	Partio n:o
Tehtäväalue:	Tehtävä n:o	A4	B4	
Erävaellustiedot ja -taidot	Maksimipisteet	8	8	
	Ohjeellinen aika	6 min	6 min	

PORO

Tarkastelkaa rastilla olevaa poroa ja vastatkaa oheisiin kysymyksiin. Aitaukseen ei saa mennä.

Mikä on:

- 1) Poron sukupuoli: uros naaras
- 2) Poro on: kermikkä kosatus kunteus maakkana(s)
- nimiloppu urakka vaadin vasa vuonelovaadin vuorso

- 3) Mikä on poron teuraspaino? alle 50 kg 50-69 kg 70-90 kg yli 90 kg

Mitkä ovat poron korvamerkkit (teot) sanallisesti poronhoitoasetuksen mukaisesti kuvailtuna:

- 4) Vasen korva: kaksi pykälää päällä, [nokka] haaralla, pykälä alla
5) Oikea korva: päältä vita, kaksi pykälää alla

Arvostelu: Pisteytys: kohdat 1-3 kukin 1 p, 4. kohta 3 p ja 5. kohta 2 p.

50. SM-ERÄVAELLUS	1.10.2020	Avoin sarja	Muut sarjat	Partio n:o
Tehtäväalue:	Tehtävä n:o	A5	B5	
Erävaellustiedot ja -taidot	Maksimipisteet	6	6	
	Ohjeellinen aika	5 min	5 min	

YLITYS

Partion tehtävänä on ylittää edessä oleva Tolosjoki merkkien välisellä alueella pysyen. Ylitykseen ovat käytettävissä seuraavat keinot tai niiden yhdistelmät:

- 1) Kahlaamalla niin, että partion saappaat tai korkeavartistet vaelluskengät pysyvät sisäpuolelta kuivana. [3 p/partion jäsen]
- 2) Kiertämällä noin 650 m päässä etelässä olevan sillan kautta. [1,5 p/partion jäsen]

Arvostelu:

- Korkeavartisten kenkien kastuminen ylityksessä sisäpuolelta vähentää pisteen/partion jäsen.
- Matalavartisten kengän kastumisesta ei vähennetä pisteitä, jos kenkä on märkä ennen ylitystä.
- Kaatuminen vähentää 2 p / kerta.
- Lisäksi voidaan vähentää havaituista turvallisuuspuutteista enintään piste/partion jäsen.

50. SM-ERÄVAELLUS	1.10.2020	Avoin sarja	Muut sarjat	Partio n:o
Tehtäväalue:	Tehtävä n:o	A6	B6	
Suunnistus	Maksimipisteet	6	6	
	Maksimiaika	2 min	2 min	

TÄYSIKUU JA ILMANSUUNNAT

Tehtävä on laadittu siten, etteivät ratkaisun ilmansuunnat vastaa todellisuutta, vaan ovat oikeita suhteessa annettuun täydenkuun suuntaan.

Tässä paikassa täydenkuun hetki on 2.10.2020 klo 00:05 Suomen kesäaikaa. Täysikuu näkyy tällöin tähystyspisteestä kuukuvan mukaisessa suunnassa. Kiertäkää rastin "kuukompassin" neulaa siten, että neulan P-pää osoittaa pohjoiseen.

Arvostelu: Suunnan poikkeama oikeasta vähentää pisteen kutakin täyttä 5 astetta kohti. Tehtävä on suoritettava maksimiajan puitteissa.

Vastaus: Kuun atsimuutti on tuolloin noin 163 astetta eli etelä on noin 17 astetta kuusta oikealle.

50. SM-ERÄVAELLUS	1.10.2020	Avoin sarja		Partio n:o
Tehtäväalue:	Tehtävä n:o	A7		
Suunnistus	Maksimipisteet	1+5		
	Ihannaika	8 h		

VAELTAMINEN TORSTAINA (avoin sarja)

Partion tulee vaeltaa pakollisten rastien 1-4 kautta niiden aukioloaikana, joka on merkitty rastinmääritteisiin.

Torstai-illan maalissa tulee olla viimeistään klo 20. Rasteilla oleviin tehtäviin on syytä varata aikaa vähintään 1 tunti.

Pakollisten rastien tunnuksat, määritteet ja aukioloajat ovat seuraavat:

N:o	Avautuu	Sulkeutuu
1.	13:00	14:00
2.	14:00	16:00
3.	15:30	18:00
4.	17:00	20:00
Yö	17:00	20:00

Torstai		
Avoin sarja	12,9-16,3 km	
▷		Avoin alue
1	31	Vesialue, Kaakkoisreuna
2	32	Rakennus, Pohjoissivu
3	33	Rakennus, Koilliskulma
4	34	Notko
	35	Nenä Pieni kumpare, Koillisjuuri
	36	Vesikuoppa, Eteläreuna
	37	Keskimmäinen Pieni kumpare Nenä
	38	Kukkula
	39	Polku Haara
○◀	400 m	▶○

Partio saa lisäpisteitä käynnistään vapaaehtoisilla rasteilla (35-39). Näillä rasteilla saa käydä haluamassaan järjestyksessä ilman varusteita, mutta partion on oltava koossa. Leimauksen tulee tapahtua rastinumeron mukaiseen vapaaehtoisten rastien ruutuun.

Arvostelu: Määräajassa pakollisten rastien kautta suoritettu vaellus antaa 1 p.

Kukin oikeassa ruudussa oleva vapaaehtoisten rastien leima antaa pisteen.

Määräajan ylitys vähentää pisteen kutakin alkavaa 15 minuuttia kohti. Partio, joka ei saavu yöpymispaikalle klo 23.00 mennessä katsotaan keskeyttäneeksi.

50. SM-ERÄVAELLUS	1.10.2020		Muut sarjat	Partio n:o
Tehtäväalue:		Tehtävä n:o	B7	
Suunnistus		Maksimipisteet	2+4	
		Ihannaika	8 h	

VAELTAMINEN TORSTAINA (muut sarjat)

Partion tulee vaeltaa pakollisten rastien 1-4 kautta niiden aukioloaikana, joka on merkitty rastinmääritteisiin.

Torstai-illan maalissa tulee olla viimeistään klo 20. Rasteilla oleviin tehtäviin on syytä varata aikaa vähintään 1 tunti.

Pakollisten rastien tunnuksat, määritteet ja aukioloajat ovat seuraavat:

N:o	Avautuu	Sulkeutuu
1.	13:00	14:00
2.	14:00	16:00
3.	15:30	18:00
4.	17:00	20:00
Yö	17:00	20:00

Torstai		
Rata B		12,9-15,1 km
		Avoin alue
1	31	Vesialue, Kaakkoisreuna
2	32	Rakennus, Pohjoissivu
3	33	Rakennus, Koilliskulma
4	34	Notko
	35	Nenä Pieni kumpare, Koillisjuuri
	36	Vesikuoppa, Eteläreuna
	38	Kukkula
	39	Polku Haara
	400 m	

Partio saa lisäpisteitä käynnistään vapaaehtoisilla rasteilla. Näillä rasteilla saa käydä haluamassaan järjestyksessä ilman varusteita, mutta partion on oltava koossa. Leimauksen tulee tapahtua rastinumeron mukaiseen vapaaehtoisten rastien ruutuun.

Arvostelu: Määräajassa pakollisten rastien kautta suoritettu vaellus antaa 2 p.

Kukin oikeassa ruudussa oleva vapaaehtoisten rastien leima antaa pisteen.

Määräajan ylitys vähentää pisteen kutakin alkavaa 15 minuuttia kohti. Partio, joka ei saavu yöpymispaikalle klo 23.00 mennessä katsotaan keskeyttäneeksi.

50. ERÄVAELLUS	1.10.2020	Avoin sarja	Muut sarjat	Partio n:o
Tehtäväalue:	Tehtävä n:o	A8	B8	
Erävaellustiedot ja -taidot				
	Maksimipisteet	2	2	
	Ohjeellinen aika	8 h	8 h	

YÖPYMINEN TO-PE

Partion on suoritettava joko ennen majoittumistaan tai sen jälkeen tehtävä (muistiinpanovälineet, kompassi ja valaisin mukana) punaisen viitoituksen päässä K-pisteen läheisyydessä klo 20 mennessä.

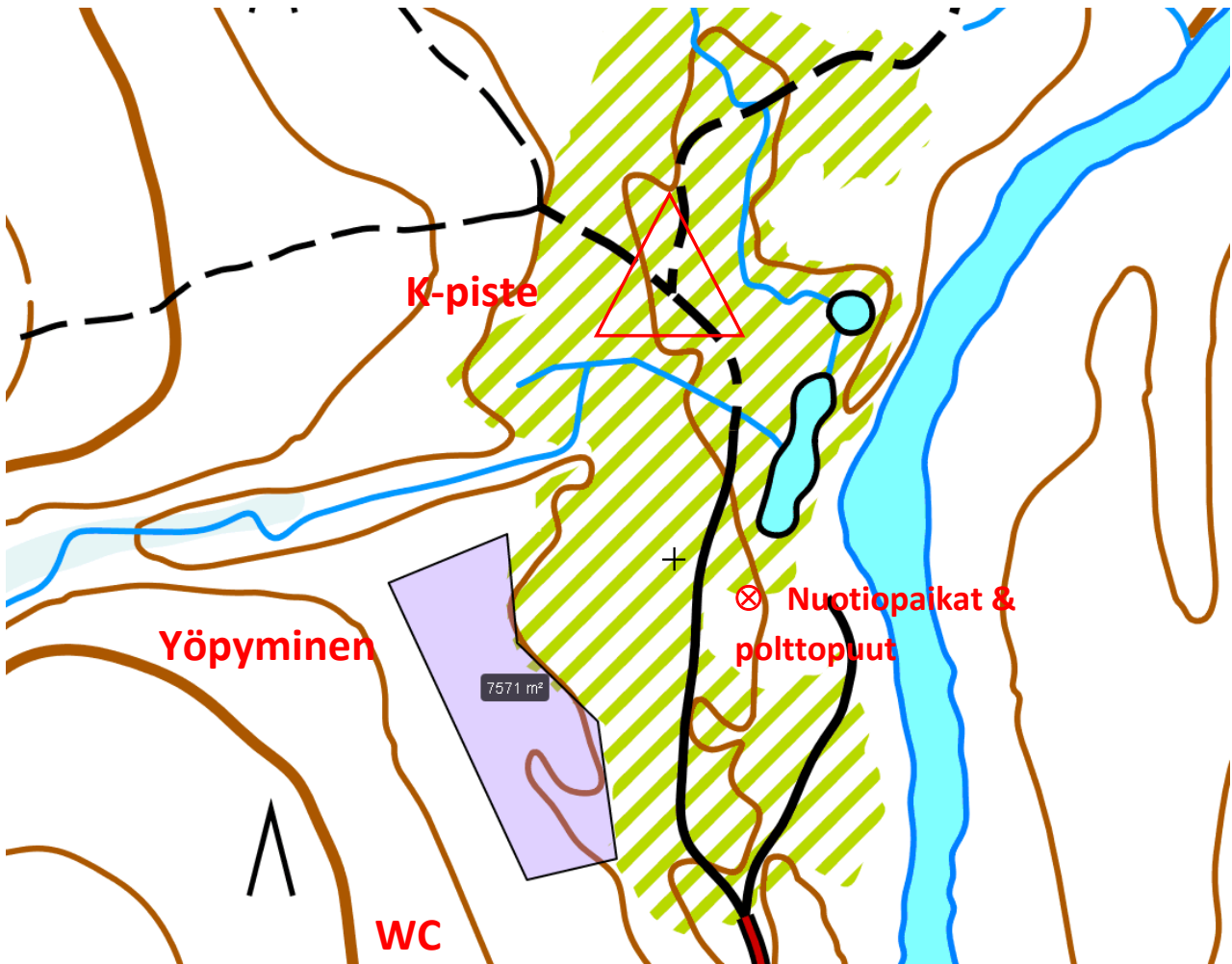
Klo 20:30 kaikki partiot kokoontuvat iltatehtävään K-pisteen läheisyyteen (muistiinpanovälineet ja kompassi sekä sateella paperinsuojus mukana). Tämä havainnointitehtävä kestää noin 8 minuuttia.

Partio yöpyy majoitteessaan osoitetulla yöpymisalueella. Partion numerokyltti jätetään leiriytymispaikkaan. Nuotiotulia ei saa tehdä omaan leiriin, vaan alueella on käytettävissä yhteisiä nuotiopaikkoja varusteiden kuivattelua varten.

Yöpymiseen liittyvät huoltopaikat on merkitty oheiseen yöpymisaluekarttaan. Vettä voi ottaa Tolosjoesta tai siihen laskevasta purosta.

Perjantaiamuna partiot palauttavat yötehtävän ja saavat lähteä taipaleelle klo 6:30-7:30 välisenä aikana. Lähtöpaikka sijaitsee K-pisteessä.

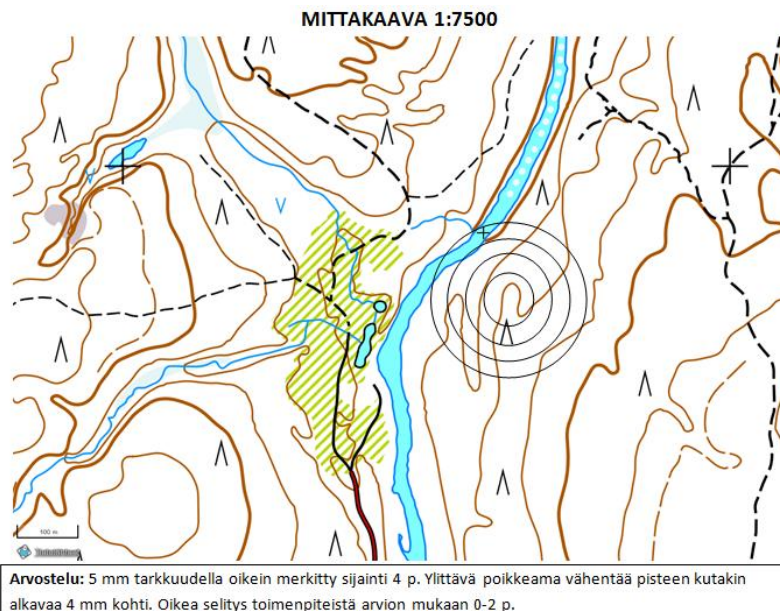
Arvostelu: Yöpymisestä annetaan arvion mukaan 0-2 p. Arvostelukohteita ovat majoittumisen siisteys ja hiljaisuus klo 22:30 - 05:30 välisenä aikana.



50. SM-ERÄVAELLUS	01.10.2020	Avoin sarja	Muut sarjat	Partio n:o
Tehtäväalue:	Tehtävä n:o	A9	B9	
Ensiapu ja pelastuspalvelu	Maksimipisteet	6	6	
	Maksimiaika	8 min	8 min	

VILKKUVA VALO

Näette osoitetussa suunnassa vilkkuvan valon. Merkitkää sen sijainti oheiselle kartalle poistumatta tehtäväalueelta. Mihin toimenpiteisiin ryhtyisitte nähdessänne tällaisen valon kaukana Inarinjärvellä ja miksi? **Hätämerkkiä (SOS) lähettävä valaisin. Ilmoitetaan havainnon paikka, aika, suunta ja etäisyysarvio hälytyskeskukseen (112).**



50. SM-ERÄVAELLUS	02.10.2020	Avoin sarja	Muut sarjat	Partio n:o
Tehtäväalue:	Tehtävä n:o	A10	B10	
Erävaellustiedot ja -taidot	Maksimipisteet	6	6	
	Ohjeellinen aika	1 h	1 h	

SUKAN PARSINTA

Tehtävämateriaalina annettava tilkku tarkoittaa tässä tapauksessa villasukkaa, johon on kulunut reikä. Paikatkaa "sukka" annetulla villalangalla ja neulalla. Palauttakaa paikkaus samassa pussissa seuraavana aamuna lähtöpaikalle. Pankaa partion numerolla varustettu tehtäväkäsky samaan pussiin.

Arvostelu: Paikkauksen rakenne, laatu ja siisteys arvion mukaan 0-6 p.

50. SM-ERÄVAELLUS	2.10.2020	Avoin sarja	Muut sarjat	Partio n:o
Tehtäväalue:	Tehtävä n:o	A11	B11	
Pelastuspalvelu	Maksimipisteet	6	6	
	Ohjeellinen aika	20 min	20 min	

112 SIJAIN TIT IET O L O M A K E

Täyttäkää oheinen sijaintitietolomake tämän aamun lähtöpaikasta täsmällisesti Hätäkeskuslaitoksen käytännön mukaisesti ja palauttakaa lomake ennen lähtöänne.

TÄMÄN PAIKAN OSOITE: **KUTTURANTIE 274** (hyväksytään 260-300)

KOORDINAATIT: N 68° 22,004'

E 27° 16,541'

Arvostelu: Tietojen tarkkuus ja Hätäkeskuslaitoksen mallin mukaisuus

50. SM-ERÄVAELLUS	2.10.2020	Avoin sarja	Muut sarjat	Partio n:o
Tehtäväalue:	Tehtävä n:o	A12	B12	
Luonnontuntemus ja -suojelu	Maksimipisteet	7,5	7,5	
	Ohjeellinen aika	10 min	10 min	

MARJAT

Tunnistakaa luontopolun kuvatauluissa esitetyt marjat ja rengastakaa, onko laji myrkyllinen (M) vai ei-myrkyllinen (E) :

- | | | | |
|---------------------|----------|---------------------|----------|
| 1. Kalliokielo | M | 9. Oravanmarja | M |
| 2. Kielo | M | 10. Punaherukka | E |
| 3. Korpipaatsama | M | 11. Punakoiso | M |
| 4. Lehtokuusama | M | 12. Punakonnanmarja | M |
| 5. Marja-aronia | E | 13. Puolukka | E |
| 6. Mustakonnanmarja | M | 14. Sudenmarja | M |
| 7. Mustikka | E | 15. Tertuselja | M |
| 8. Näsiä | M | | |

Arvostelu: Kukin oikein nimetty marja tuottaa ½ pistettä. Väärä tai puuttuva merkintä myrkyllisyydessä vähentää ½ pistettä.

50. SM-ERÄVAELLUS	2.10.2020	Avoin sarja		Partio n:o
Tehtäväalue:	Tehtävä n:o	A13		
Suunnistus	Maksimipisteet	8		
	Ohjeellinen aika	30 min		

MYSTEERIKÄTKÖ (avoin sarja)

Vaellusreitit varrella sijaitsee mysteerikätkö, joka on merkitty maastoon pelkällä pihtileimasimella. Jos löydätte kätkön, ottakaa leima oheiseen ruutuun. Kätkön sijainti selviää oheisen mysteerin ratkaisuna. Kätköllä saa käydä ilman varusteita kuten vapaaehtoisilla rasteilla. Tehtävä palautetaan yöpymisrastilla.

MYSTEERIKÄTKÖN ETRS-TM35FIN-KOORDINAATIT (N,E)

[vastauksiin kirjoitetaan 1 numero/ruutu]

Ensimmäinen SM-erävaellus järjestettiin Saariselällä vuonna

Inarinjärven rasvaevällisen taimenen alamitta + rasvaeväleikatun taimenen alamitta - Inarinjärven nieriän alamitta (cm)

Lohen alamitta Kymijoella + harjuksen alamitta Tolosjoessa (cm)

3*saamelaisten kuukauden *čakčamánnu* järjestysnumero

Järvilohen alamitta (cm)

Valtion retkeilyalueiden lukumäärä + 2*tammukan ylämitta (cm)

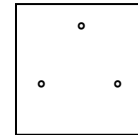
Luonnonpuistojen lukumäärä + erämaa-alueiden lukumäärä

Kätkön
koordinaatit

		N	E
1	9	7	0
		5	5
		9	0
		2	7
		6	0
		9	7
		3	1

Määrite: Itäinen avokallio (4*4 m)

Leimausruutu:



Arvostelu: Kukin oikein täytetty koordinaattirivi antaa pisteen. Oikea leima tuo myös pisteen.

50. SM-ERÄVAELLUS	2.10.2020		Muut sarjat	Partio n:o
Tehtäväalue:	Tehtävä n:o		B13	
Suunnistus	Maksimipisteet		8	
	Ohjeellinen aika		30 min	

MYSTEERIKÄTKÖ (muut sarjat)

Vaellusreitit varrella sijaitsee mysteerikätkö, joka on merkitty maastoon pelkällä pihtileimasimella. Jos löydätte kätkön, ottakaa leima oheiseen ruutuun. Kätkön sijainti selviää oheisen mysteerin ratkaisuna. Kätköllä saa käydä ilman varusteita kuten vapaaehtoisilla rasteilla. Tehtävä palautetaan yöpymisrastilla.

MYSTEERIKÄTKÖN ETRS-TM35FIN-KOORDINAATIT (N,E)

[vastauksiin kirjoitetaan 1 numero/ruutu]

Ensimmäinen SM-erävaellus järjestettiin Saariselällä vuonna

Inarinjärven rasvaevällisen taimenen alamitta + rasvaeväleikatun taimenen alamitta - Inarinjärven nieriän alamitta (cm)

2*tammukan ylämitta (cm)

Kuinka mones saamelaisten kuukausi on *geassemánnu* (tarvittaessa etunolla)

Kuhan alamitta (cm) + lohen alamitta Perämeressä (cm)

Puolet erämaa-alueiden lukumäärästä (tarvittaessa etunolla)

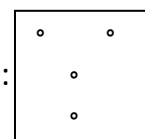
Kuinka mones saamelaisten kuukausi on *miessemánnu* (tarvittaessa etunolla)

Kätkön
koordinaatit

		N	E
1	9	7	0
		5	5
		9	0
		0	6
		9	2
		0	6
		0	5

Määrite: Vesikuopan itäreuna

Leimausruutu:



Arvostelu: Kukin oikein täytetty koordinaattirivi antaa pisteen. Oikea leima tuo myös pisteen.

50. SM-ERÄVAELLUS	2.10.2020	Avoim sarja	Muut sarjat	Partio n:o
Tehtäväalue:	Tehtävä n:o	A14	B14	
Erävaellustiedot ja -taidot	Maksimipisteet	8	8	
	Ohjeellinen aika	5 min	5 min	

SAAMENKIELINEN NIMISTÖ

Kääntäkää oheiset kartoissa esiintyvät pohjoissaamen paikannimet suomeksi.

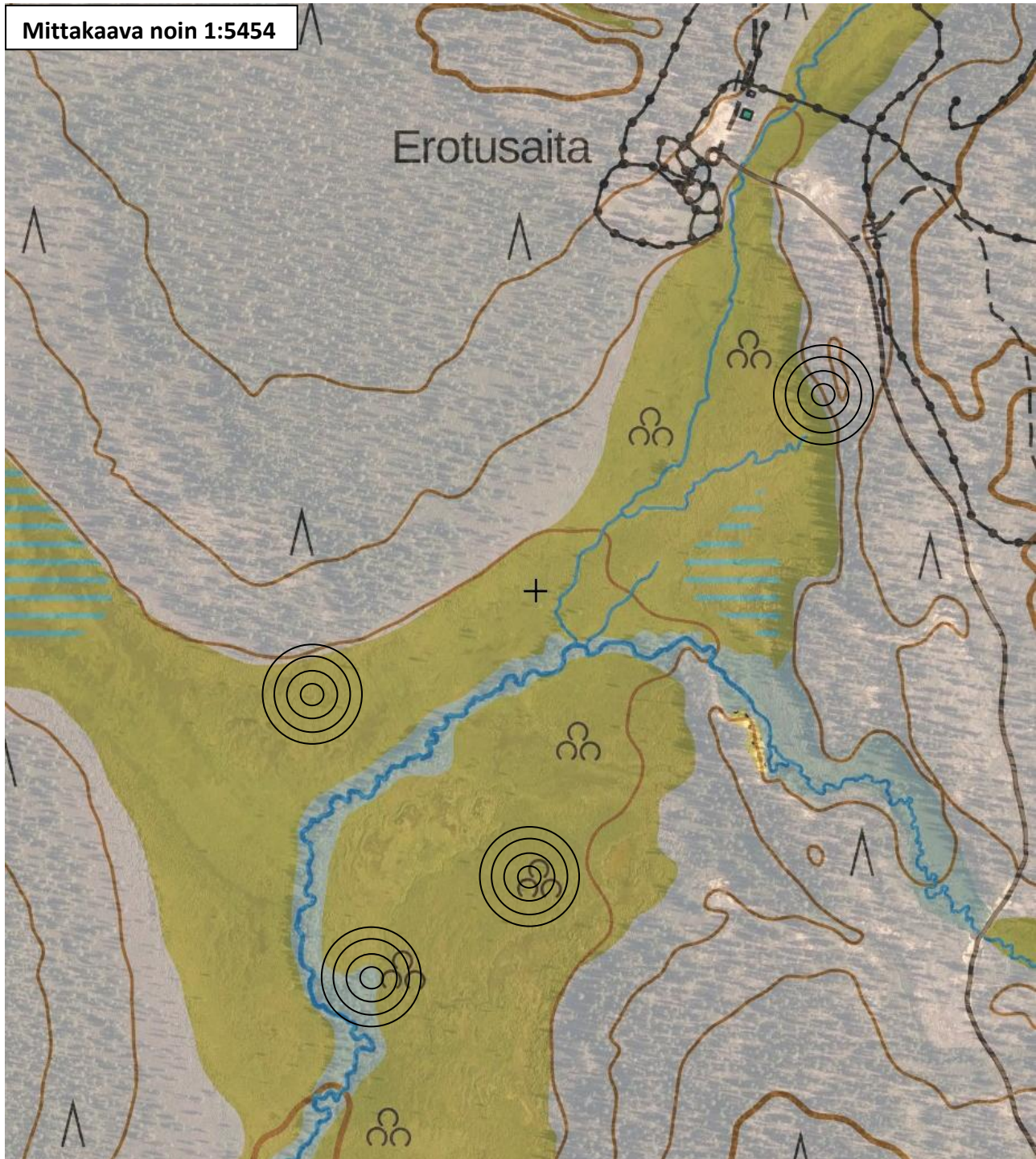
<i>Paikannimi</i>	<i>Suomeksi</i>
Kuobzâjeggi	Karhujänkä
Suologuoika	Saarikoski
Guovžurjohka	Taimenjoki
Soavvelsavu	Harjussuvanto
Boazobuolžžat	Poroharju
Hávgaluokta	Haukilahti
Gonagasgeađgi	Kuninkaan kivi
Gumpesjávri	Hukkajärvi

Arvostelu: Kukin oikea käänнос antaa pisteen. Osittain oikeasta käännöksestä voi saada ½ pistettä.

50. SM-ERÄVAELLUS	2.10.2020	Avoin sarja	Muut sarjat	Partio n:o
Tehtäväalue:	Tehtävä n:o	A15	B15	
Suunnistus	Maksimipisteet	8	8	
	Ohjeellinen aika	15 min	15 min	

KARTANLUKU

Viitoituksen varrella on tähytysputkilla ja valokuvien avulla osoitettu neljä kohdetta, jotka merkitään oheiselle kartalle neulanpistolla ja värikynällä ympyröiden. Kokonaiskorjaus tällä alueella on noin +13 astetta. Vastaus palautetaan noin 200 m päässä viimeisen tähytyspaikan luona.



Arvostelu: Kukin oikein määritetty kohde antaa 2 pistettä. Sijainnin poikkeama oikeasta vähentää 0,5 p kutakin täyttä 2 millimetriä kohti.

50. SM-ERÄVAELLUS	2.10.2020	Avoin sarja	Muut sarjat	Partio n:o
Tehtäväalue:	Tehtävä n:o	A16	B16	
Erävaellustiedot ja -taidot	Maksimipisteet	7,5	7,5	
	Ohjeellinen aika	8 min	8 min	

OUTOJA ESINEITÄ JA NIMITYKSIÄ

Palsinojan ja Sotajoen maastoissa saatat törmätä omalaatuisiin kapistuksiin. Tunnistakaa ja nimetkää viitoituksen varrella olevissa kuvissa esitetyt esineet. Jos ette tiedä nimitystä, kuvailkaa muutamin sanoin niiden täsmällinen käyttötarkoitus.

- 1) IMURI Imurilla pidetään montuun suotuva vesi poissa.
- 2) LULLA Pesulaatikko; kullanhuuhdonta- ja pesuapuväline, jota ravistellaan edestakaisin.
- 3) RÄNNI Rännissä erotellaan kultapitoisesta sorasta kulta veden avulla.
- 4) PESURUMPU Pesurummussa tapahtuu kullan painovoimainen erottelu veden avulla.
- 5) RUMPUSEULA Erottelee kivet hienommasta aineksestä kullanhuuhdonnassa.
- 6) KORUNDIMYLLY Esim. puusta tehty siipirasmylly ja se voidaan asentaa rännin päähän. Myllyyn laitetaan jalo- ja korukiviä, jotka hioutuvat toisiaan vasten veden pyörittäessä myllyä.
- 7) KUMIRIHLAT Rännin pohjalle asetettava kumimatto, jonka koloihin ja rakoihin jää kulta ja muut raskaat ainekset.
- 8) METALLINPALJASTIN Ilmainen, joka pystyy havaitsemaan suurimmat kultahiput (> 1 g).

Kullankaivajat käyttävät hipuistaan erikoisia nimityksiä niiden läpimitan mukaisesti. Nimetkää kaivajien tapaan seuraavankokoiset hiput:

- a) Alle 0,5 mm HENGETÖN
- b) 0,6 - 0,9 mm SAIVARE
- c) 1 - 2 mm PENIKKATÄI
- d) 2 - 4 mm TÄI
- e) 5 - 9 mm LUTIKKA
- f) 10 - 14 mm RUSSAKKA
- g) Yli 14 mm ISOMUS

Arvostelu: Kukin oikea nimitys tai täsmällinen kuvailu antaa ½ pistettä.

50. SM-ERÄVAELLUS	2.10.2020	Avoin sarja	Muut sarjat	Partio n:o
Tehtäväalue:	Tehtävä n:o	A17	A17	
Luonnontuntemus ja -suojelu	Maksimipisteet	8	8	
	Ohjeellinen aika	8 min	8 min	

JÄTÖKSET

Tunnistakaa viitoituksen varrella esitetyt eläinten jätökset.

Näyte 1: Jänis (tai rusakko)

Näyte 2: Hirvi

Näyte 3: Poro

Näyte 4: Lammas

Näyte 5: Metsäkauris

Näyte 6: Tunturisopuli

Näyte 7: Riekko

Näyte 8: Valkohäntäpeura

Arvostelu: Kukin oikein nimetty eläin antaa pisteen.

50. SM-ERÄVAELLUS	2.10.2020	Avoin sarja	Muut sarjat	Partio n:o
Tehtäväalue:	Tehtävä n:o	A18	B18	
Erävaellustiedot ja -taidot	Maksimipisteet	6	6	
	Ohjeellinen aika	60 min	60 min	

MARJOJEN KERUU

Valmistakaa karpaloista kiisseli tai puolukoista puuro tai variksenmarjoista mehua ja tuokaa se arvioitavaksi toimitsijoille klo 22 mennessä.

Jos tarvitsette kiisselin tai puuron valmistukseen lisukkeita, niitä voi pyytää toimitsijoilta, joilla on mahdollisia tarveaineita.

Arvostelu: 2 dl karpaloita 3 p, 2 dl puolukoita 2 p., 2 dl variksenmarjoja 1 p.

Karpalokiisseli arvion mukaan 0-3 p. Puolukkapuuro arvion mukaan 0-3 p. Variksenmarjamehu arvion mukaan 0-2 p.

Raaka-aineet (2-3 annosta)

Karpalokiisselin ohjeet

1 dl karpaloita
2,5 dl vettä
½ dl sokeria
1 rkl perunajauhoja

1. Murskaa karpalot perunanuijalla ja laita kattilaan kiehumään veteen. Anna kiehua n. 20 minuuttia, jotta mehu irtoaa marjoista.
2. Siivilöi pois marjat ja laita neste takaisin kattilaan. Lisää sokeri ja vispaa joukkoon vesitilkkaan liotetut perunajauhot. Anna kiehahtaa.
3. Kaada astiaan ja tarjoa jäähtyneenä. Voit tarjota myös lämpimänä esim. ohrasuurimo-uunipuuron kera. Huom! Jos haluat tanakampaa kiisseliä, laita perunajauhoja enemmän, tähän määrään esim. 1½ rkl.

Puolukkapuuro-ohjeet

1 l vettä
1,5 dl mannasuurimoita
0,5 tl suolaa
1-2 dl sokeria
2 dl puolukoita

Lisää kiehuvaan veteen puolukat, sokeri ja suola. Keitä puolukoita n.5 min. Vispilöi mannasuurimot joukkoon ja jatka keittämistä vielä n. 10 min. Jäähdytä puuro ja vatkaa se kuohkeaksi.

50. SM-ERÄVAELLUS	2.10.2020	Avoin sarja		Partio n:o
Tehtäväalue:	Tehtävä n:o	A19		
Suunnistus	Maksimipisteet	4+4		
	Ihanna-aika	12,5 h		

VAELTAMINEN PERJANTAINA (avoin sarja)

Partion tulee vaeltaa pakollisten rastien 1-5 kautta niiden aukioloaikana, joka on merkitty rastinmääritteisiin. Vaelluksen aikana partion on kerättävä yöpymisrastille (kaksoisympyrä) mennessä joko **karpaloita** (3 p), **puolukoita** (2 p) tai **variksenmarjoja** (1 p.) vähintään 2 dl (siis vain yhtä marjalajia). Huomatkaa lisäksi erillinen tehtävä **mysteerikätköstä**.

Perjantai-illan maalissa tulee olla viimeistään klo 19. Rasteilla oleviin tehtäviin on syytä varata aikaa vähintään 2 tuntia.

Pakollisten rastien tunnuksat, määritteet ja auki

N:o	Avautuu	Sulkeutuu
1.	8:00	9:30
2.	10:00	12:30
3.	12:00	15:30
4.	13:30	17:30
YÖ	14:00	19:00

Perjantai		
Avoim	19,8-23,8 km	
▶		Polku Haara
1	41	Polku Haara
2	42	Kukkula
3	44	Notko Polku
4	45	Notko Jyrkänne
	47	Raunio Kumma
	48	Läntinen Suppa Notko
	50	Vesikuoppa, Itäreuna
	149	Notko
◀	970 m	▶

Partio saa lisäpisteitä käynnistään vapaaehtoisilla rasteilla. Näillä rasteilla saa käydä haluamassaan järjestyksessä ilman varusteita, mutta partion on oltava koossa. Leimauksen tulee tapahtua rastinumeron mukaiseen vapaaehtoisten rastien ruutuun.

Arvostelu: Määräajassa pakollisten rastien kautta suoritettu vaellus antaa 4 p. Kukin oikeassa ruudussa oleva vapaaehtoisten rastien leima antaa pisteen. Määräajan ylitys vähentää pisteen kutakin alkavaa 15 minuuttia kohti. Partio, joka ei saavu yöpymispaikalle klo 23.00 mennessä katsotaan keskeyttäneeksi.

50. SM-ERÄVAELLUS	2.10.2020		Muut sarjat	Partio n:o
Tehtäväalue:	Tehtävä n:o		B19	
Suunnistus	Maksimipisteet		4+4	
	Ihannaika		13,5 h	

VAELTAMINEN PERJANTAINA (muut sarjat)

Partion tulee vaeltaa pakollisten rastien 1-5 kautta niiden aukioloaikana, joka on merkitty rastinmääritteisiin. Vaelluksen aikana partion on kerättävä yöpymisrastille (kaksoispyyrä) mennessä joko **karpaloita** (3 p), **puolukoita** (2 p) tai **variksenmarjoja** (1 p) vähintään 2 dl (siis vain yhtä marjalajia). Huomatkaa lisäksi erillinen tehtävä **mysterikätköstä**.

Perjantai-illan maalissa tulee olla viimeistään klo 19. Rasteilla oleviin tehtäviin on syytä varata aikaa vähintään 2 tuntia.

Pakollisten rastien tunnuksat, määritteet ja aukioloajat ovat seuraavat:

N:o	Avautuu	Sulkeutuu
1.	8:00	9:30
2.	10:00	12:30
3.	12:00	15:30
4.	13:30	17:30
YÖ	14:00	19:00

Perjantai		
Rata B	19,8-21,7 km	
▶		Polku Haara
1	41	Polku Haara
2	42	Kukkula
3	44	Notko Polku
4	45	Notko Jyrkänne
	47	Raunio Kumma
	48	Läntinen Suppa Notko
	49	Lähde, Luoteisreuna
	50	Vesikuoppa, Itäreuna
◀	970 m	▶

Partio saa lisäpisteitä käynnistään vapaaehtoisilla rasteilla (47-50). Näillä rasteilla saa käydä haluamassaan järjestyksessä ilman varusteita, mutta partion on oltava koossa. Leimauksen tulee tapahtua rastinumeron mukaiseen vapaaehtoisten rastien ruutuun.

Arvostelu: Määräajassa pakollisten rastien kautta suoritettu vaellus antaa 4 p. Kukin oikeassa ruudussa oleva vapaaehtoisten rastien leima antaa pisteen. Määräajan ylitys vähentää pisteen kutakin alkavaa 15 minuuttia kohti. Partio, joka ei saavu yöpymispaikalle klo 23.00 mennessä katsotaan keskeyttäneeksi.

50. ERÄVAELLUS	02.10.2020	Avoin sarja	Muut sarjat	Partio n:o
Tehtäväalue:	Tehtävä n:o	A20	B20	
Erävaellustiedot ja -taidot				
	Maksimipisteet	6	6	
	Ohjeellinen aika	100 min	100 min	

KALTIAISET

Partion tehtävänä on valmistaa iltapalaksi 2 kaltiaista. Ottakaa mukaan tarvittavat astiat ja/tai muovipusseja ja käykää pyytämässä yörastin valvojalta tarvikkeet 2 kaltiaisen valmistamista varten. Kun kaltiaisenne ovat valmiit, tuokaa ne arvioitavaksi toimitsijoille viimeistään klo 22 mennessä.

Arvostelu: Kaltiaisten määrä, koko ja kypsytys arvion mukaan 0-6 p.

50. ERÄVAELLUS	2.10.2020	Avoin sarja	Muut sarjat	Partio n:o
Tehtäväalue:	Tehtävä n:o	A21	B21	
Erävaellustiedot ja -taidot				
	Maksimipisteet	2	2	
	Ohjeellinen aika	8 h	8 h	

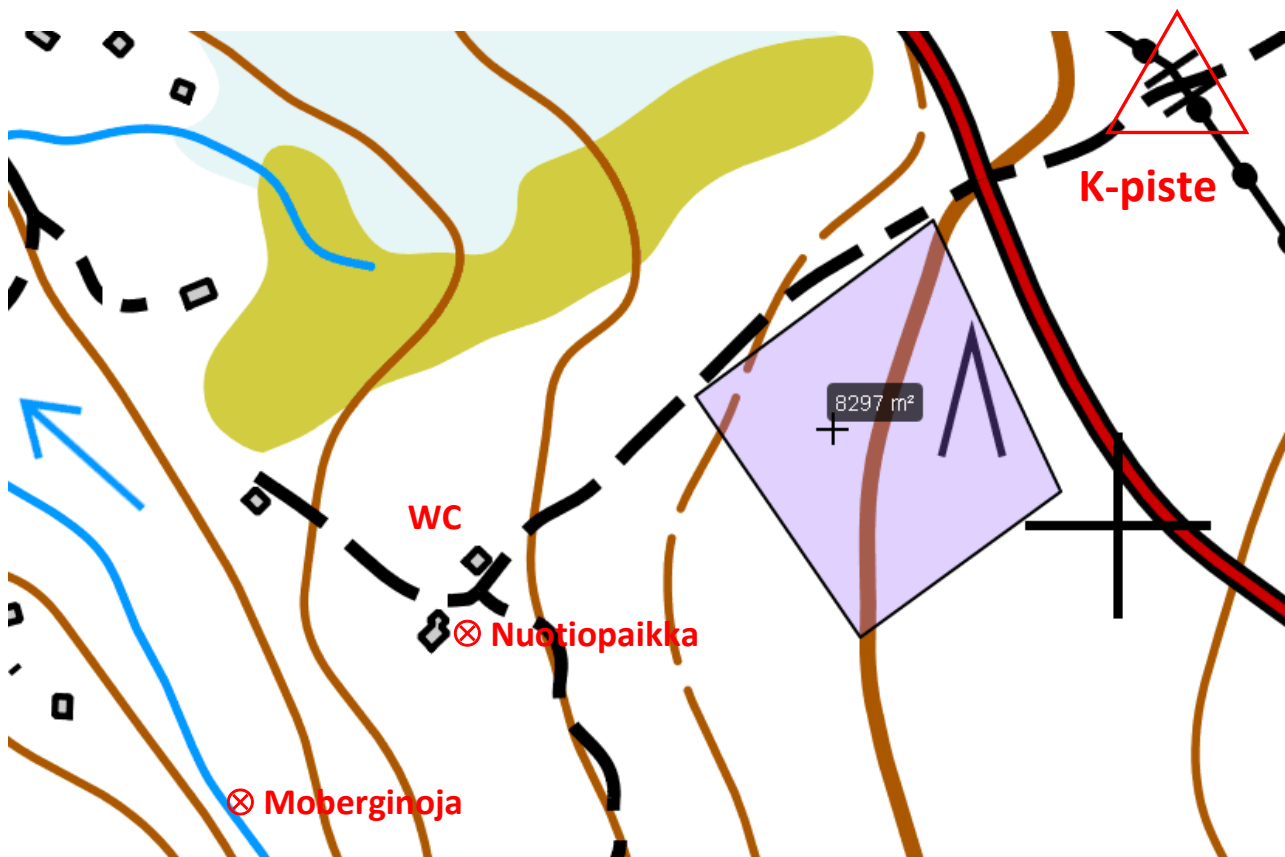
YÖPYMINEN PE-LA

Partio yöpyy majoitteessaan osoitetulla yöpymisalueella. Nuotiotulen saa tehdä ilmoitetuille paikoille. Alueella on käytettävissä myös yhteinen nuotiopaikka esim. varusteiden kuivattelu varten. Yöpymiseen liittyvät huoltopaikat on merkitty oheiseen yöpymisaluekarttaan. Vettä voi ottaa Moberginojasta (keittämistä suositellaan). Annetut iltatehtävät palautetaan K-pisteeseen tehtäväkäskeyjen mukaisesti.

Huom. Nuorten, naisten ja veteraanien sarjassa on tehtävä, joka suoritetaan punakeltaisen viitoituksen päässä jonotustilanteen mukaisesti joko ennen majoittumista tai sen jälkeen. Avoin sarja ei saa mennä tälle tehtäväpaikalle.

Lauantaiaamuna partiot saavat lähteä taipaleelle klo 6:30-7:30 välisenä aikana. Lähtöpaikka sijaitsee K-pisteessä. Partion numerokyltti jätetään leiriytymispaikkaan.

Arvostelu: Yöpymisestä annetaan arvion mukaan 0-2 p. Arvostelukohteita ovat majoittumisen siisteys ja hiljaisuus klo 22:30 - 05:30 välisenä aikana.



50. SM-ERÄVAELLUS	3.10.2020	Avoin sarja	Muut sarjat	Partio n:o
Tehtäväalue:	Tehtävä n:o	A22	B22	
Erävaellustiedot ja -taidot	Maksimipisteet	6	6	
	Ohjeellinen aika	1 vrk	1 vrk	

PAIDAN KUIVAAMINEN

Erävaeltajan paita on päässyt pahasti kastumaan. Kuivattakaa saamanne märkä paita ja palauttakaa se mahdollisimman kuivana pussissa partion numerolla varustettuna lauantai-iltana yöpymisrastilla viimeistään klo 20.

Arvosteluperusteet:

- paidan sisältämä vesimäärä kuivatuksen jälkeen (0-6 pistettä); paita punnitaan ennalta kuivana ja kuivatuksen jälkeen; vesimäärä vähentää pisteen kutakin täyttä 5 % kohti
- jos paita on selvästi likaantunut kuivatuksessa, vähennetään 1-2 pistettä
- jos paitaan on ilmestynyt reikä tai se on hiiltynyt kuivatuksessa, vähennetään 3 pistettä

50. SM-ERÄVAELLUS	3.10.2020	Avoin sarja	Muut sarjat	Partio n:o
Tehtäväalue:	Tehtävä n:o	A23	B23	
Erävaellustiedot ja -taidot	Maksimipisteet	6	6	
	Ohjeellinen aika	15 min	15 min	

TILAPÄISPUNTARI

Olette saaneet ennätysahvenen, mutta kalavaaka unohtui kotiin. Valmistakaa annetuista ja omista tarvikkeistanne tilapäisvaaka rastilla olevan "kalan" punnitsemiseen. Vertailupainona voitte käyttää esim. litran pulloa tai muuta omaa varustettanne. Menkää punnituspaikalle vasta, kun olette valmiit. Vastaus on ilmoitettava 3 minuutin kuluessa punnituspaikalle saapumisesta.

Partion vastaus: 333 g

Arvostelu: Oikein ilmoitettu paino antaa 6 p. Poikkeama oikeasta vähentää pisteen kutakin täyttä 5 % kohti. Puntarin ulkonäöllä ei ole merkitystä.

50. SM-ERÄVAELLUS	3.10.2020	Avoim sarja	Muut sarjat	Partio n:o
Tehtäväalue:	Tehtävä n:o	A24	A24	
Luonnontuntemus ja -suojelu	Maksimipisteet	7,5	7,5	
	Ohjeellinen aika	5 min	5 min	

LINNUNPÖNTTÖJÄ

Viitoituksen varrella on 5 kuvaa linnunpöntöistä. Vastatkaa oheisiin kysymyksiin ja palauttakaa vastaus viitoituksen lopussa. Mille lintulajille kukin pönttö on ensisijaisesti tarkoitettu?

Pönttö 1: TELKKÄ

Pönttö 2: VARPUNEN

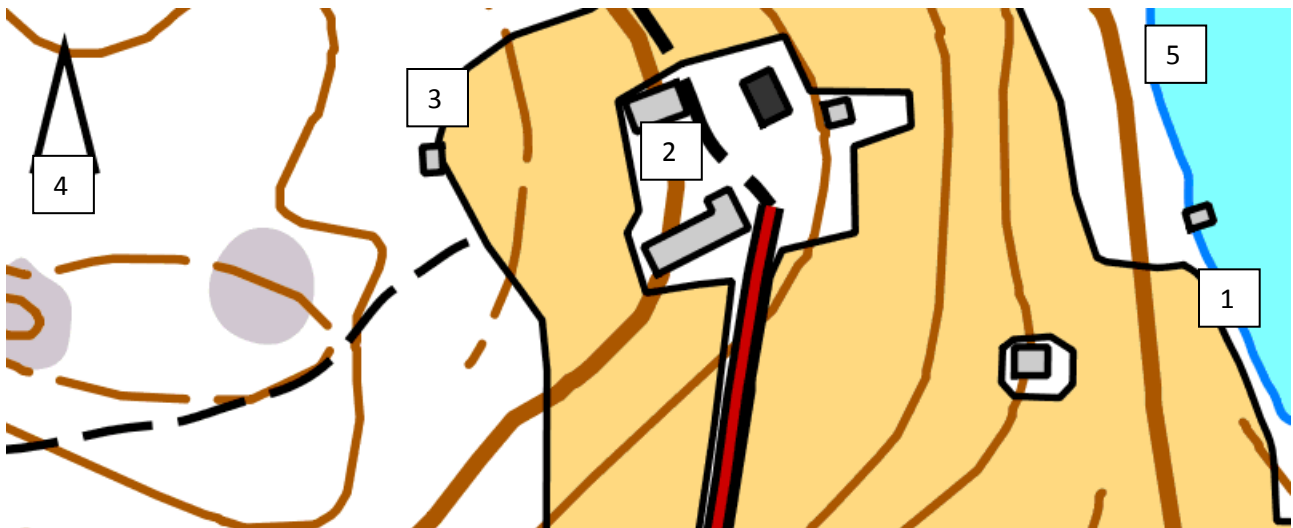
Pönttö 3: TUULIHAUKKA TAI HIIRIPÖLLÖ

Pönttö 4: PUUKIPIJÄ

Pönttö 5: TUKKAKOSKELO (PIKKUKOSKELO)

Lähde: Juha Laaksonen: *Linnunpöntöt*

Merkitkää oheiseen karttaan pöntön numerolla paikka, johon sijoittaisitte kyseisen pöntön.



Arvostelu: Kukin oikein nimetty lintulaji antaa pisteen. Lähes oikeasta voi saada arvion mukaan ½ pistettä. Kukin oikein sijoitettu pöntön numero antaa ½ pistettä.

50. SM-ERÄVAELLUS	3.10.2020	Avoim sarja	Muut sarjat	Partio n:o
Tehtäväalue:	Tehtävä n:o	A25	B25	
Luonnontuntemus ja -suojelu	Maksimipisteet	8	8	
	Ohjeellinen aika	8 min	8 min	

KAUPPAYRTIT

Tunnistakaa viitoituksen varrella kuvissa esitetyt kauppayrtit:

Kuva 1: Islanninjäkälä

Kuva 2: Kamomillasaunio

Kuva 3: Kultapiisku

Kuva 4: Lillukka

Kuva 5: Siankärsämö

Kuva 6: Suopursu

Kuva 7: Sianpuolukka

Kuva 8: Vuohenputki

Arvostelu: Kukin oikein nimetty yrtti antaa pisteen.

50. SM-ERÄVAELLUS	3.10.2020	Avoin sarja	Muut sarjat	Partio n:o
Tehtäväalue:	Tehtävä n:o	A26	B26	
Ensiapu ja pelastuspalvelu	Maksimipisteet	6	6	
	Maksimiaika	3 min	3 min	

MAASTOHÄTÄMERKKI

Lentopelastuspalvelussa käytetään ICAO:n Annex 12 esitettyjä merkkejä. Tehkää osoitetuista tarvikkeista pelastettavien käyttämä maastohätämerkki ”**Tarvitaan lääkäriapua**”.

2.1 Ground-air visual signal code for use by survivors

No.	Message	Code symbol
1	Require assistance	∨
2	Require medical assistance	×

2.3 Symbols shall be at least 2.5 metres (8 feet) long and shall be made as conspicuous as possible.

Note 1.— Symbols may be formed by any means such as: strips of fabric, parachute material, pieces of wood, stones or such like material; marking the surface by tramping, or staining with oil.

Arvostelu: Tehtävän suoritus päättyy viimeistään 3 minuutin kuluttua. Tulos arvioidaan Annex 12 ohjeiston perusteella.

50. SM-ERÄVAELLUS	03.10.2020	Avoin sarja	Muut sarjat	Partio n:o
Tehtäväalue:	Tehtävä n:o	A27	B27	
Erävaellustiedot ja -taidot	Maksimipisteet	7	7	
	Maksimiaika loukun osalta	2½ min	2½ min	

VIERASLAJIEN PYYNTI

- Luetelkaa 3 haitallista vieraslajinisäkästä, jotka poistuivat Suomen riistaeläimistä 1.6.2019 alkaen: **minkki, piisami, supikoira, rämemajava ja pesukarhu**
- Tarvitaanko näiden lajien pyyntiin metsästyskortti (rengasta): **E = ei**
- Tarvitaanko näiden lajien pyyntiin maanomistajan lupa (rengasta): **K = kyllä**
- Saako nämä lajit lopettaa hukuttamalla (rengasta): **E = ei**
- Onko näillä lajeilla rauhoitusaikea lisääntymisaikaan (rengasta): **E = ei**

Siirtykää viitoitusta pitkin suorittamaan tehtävä käytännöllinen osuus. Virittäkää osoitettu keinulautaloukku 2½ minuutin kuluessa. Tulos arvostellaan viimeistään ajan umpeutuessa.

- Kuinka usein tällainen loukku on käytävä kokemassa? **Päivittäin**

Arvostelu: Kukin oikein vastattu kohta 1-6 antaa pisteen. Väärä vieraslajinisäkäs vähentää pisteen.

Loukun virittämisestä annetaan arvion mukaan 0-1 p.

50. SM-ERÄVAELLUS	3.10.2020	Avoin sarja	Muut sarjat	Partio n:o
Tehtäväalue:	Tehtävä n:o	A28	B28	
Erävaellustiedot ja -taidot	Maksimipisteet	8	8	
	Ohjeellinen aika	10 min	10 min	

VIEHETYYPPEJÄ

Nimetkää mahdollisimman täsmällisesti (ei kauppanimikkeitä) viitoituksen varrella esillä olevat viehetyypit:



1.

Devoni



2.

Rautupilkki



3.

Nirha



4.

Lippa



5.

Vaappu



6.

Mormyska



7.

Vaakapilkki (tasapainopilkki)



8.

Jigi

Arvostelu: Kukin täsmällisesti ilmoitettu viehetyyppi antaa pisteen.

50. SM-ERÄVAELLUS	3.10.2020	Avoin sarja	Muut sarjat	Partio n:o
Tehtäväalue:	Tehtävä n:o	A29	B29	
Erävaellustiedot ja -taidot	Maksimipisteet	6	6	
	Maksimiaika	3 min	3 min	

UISTIMEN HEITTO

Partion kumpikin jäsen heittää annettua uistinta käsin yhden kerran heittosektorissa mahdollisimman pitkälle. Uistimeen ei saa kiinnittää lisäpainoja. Heittojen pisteytys on merkitty maastoon.

Arvostelu: Partion jäsenten saavuttamat pituus pisteet (0-3 p) lasketaan yhteen. Heitto sektorin ulkopuolelle ei tuo pisteitä.

50. SM-ERÄVAELLUS	3.10.2020	Avoin sarja	Muut sarjat	Partio n:o
Tehtäväalue:	Tehtävä n:o	A30	B30	
Ensiapu ja pelastuspalvelu	Maksimipisteet	7	7	
	Maksimiaika	3 min	3 min	

ENSIAPU METSURILLE

Metsurin käsi on leikkautunut irti ja verenvuoto on raju. Antakaa välitön pikaensiapu. Voitte käyttää hyväksi metsurin EA-pakkausta. Hätäilmoitusta ei tarvitse tehdä.

Arvostelu: SPR:n ensiapuohjeiden mukaisesti

Tehtävän suoritus päättyy viimeistään 3 minuutin kuluttua.

50. SM-ERÄVAELLUS	3.10.2020	Avoin sarja	Muut sarjat	Partio n:o
Tehtäväalue:	Tehtävä n:o	A31	B31	
Erävaellustiedot ja -taidot	Maksimipisteet	8	8	
	Maksimiaika	5 min	5 min	

TELTTAKODAN (LAAVUN) PYSTYTYS

Pystyttäkää annetuista tarvikkeista yöpymiseen tarkoitettu telttakota (mallikuva(t) ohessa). Salkoja ja peitteitä ei saa puhkoa, katkoa eikä loveta. Myös omia tarvikkeita saa lisäksi tarvittaessa käyttää.

Tehtävään saa käyttää aikaa enintään 5 minuuttia. Tehtävä alkaa rastimiehen käskystä ja päättyy viimeistään rastimiehen keskeyttäessä tehtävän suorituksen.

Arvostelun jälkeen luvan satuanne puratte kodan ja palautatte materiaalit takaisin paikalleen.

Arvosteluperusteet:

- kodan rakenne, tukevuus ja suojaavuus

Mallikuvat



Salkojen kiinnitysolmu oltava tiukka ja pitävä 1p

Pressu riittävän ylhäällä eli < 10 cm salkosolmusta 1p

Oviaukko suljettavissa ja tuulen alapuolella 1p

Pressu antaa tuulensuojaa ja alareuna maahan asti 6-7 salon kohdalla 1p

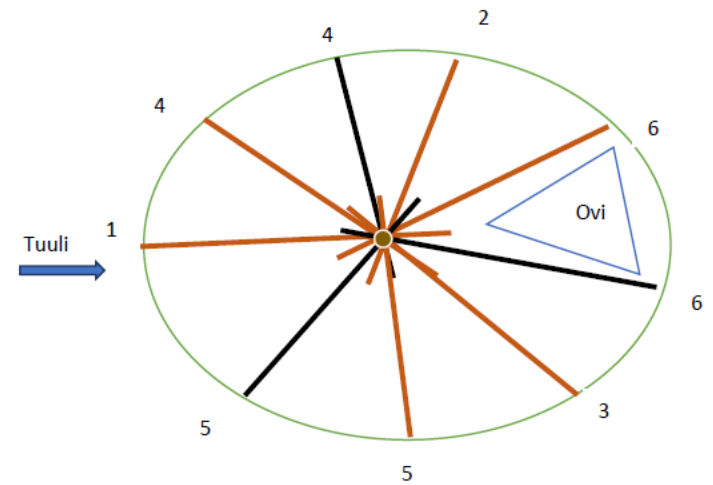


Kodan pohjan muoto pyöreä 1p, soikea 2p

Pressu kiinnitetty salkoihin ja köysi ankuroitu kiilalla maahan 1p



Kota vino eli keskipiste peräseinän puolella, jotta nuotiota voidaan pitää kodan keskellä on tilaa 1p



50. SM-ERÄVAELLUS	3.10.2020	Avoin sarja		Partio n:o
Tehtäväalue:	Tehtävä n:o	A32		
Suunnistus	Maksimipisteet	1+7		
	Maksimiaika	13 h		

VAELTAMINEN LAUANTAINA (avoin sarja)

Partion tulee vaeltaa pakollisten rastien 1-5 kautta niiden aukioloaikana, joka on merkitty rastinmääritteisiin.

Lauantai-illan maalissa tulee olla viimeistään klo 19. Rasteilla oleviin tehtäviin on syytä varata aikaa vähintään 2 tuntia.

Pakollisten rastien tunnuksat, määritteet ja aukioloajat ovat seuraavat:

N:o	Avautuu	Sulkeutuu
1.	8:00	10:00
2.	9:00	12:00
3.	10:00	13:30
4.	11:00	14:30
5.	12:30	17:00
Yö	13:30	19:00

Lauantai		
Avoin	17,6-23,5 km	
		Portti, ylityspaikka
1	51	Suo, Kaakkoisreuna
2	52	Tie Polku Risteys
3	53	Raunio
4	54	Polku Polku Risteys
5	55	Vesikuoppa, Länsireuna
	56	Vesikuoppa, Itäreuna
	57	Notko
	58	Notko
	59	Läntinen Notko
	60	Suppa, Eteläosa
	62	Vesikuoppa, Länsireuna
	64	Keskimmäinen Nenä
	1620 m	

Partio saa lisäpisteitä käynnistään vapaaehtoisilla rasteilla. Näillä rasteilla saa käydä haluamassaan järjestyksessä ilman varusteita, mutta partion on oltava koossa. Leimauksen tulee tapahtua rastinumeron mukaiseen vapaaehtoisten rastien ruutuun.

Arvostelu: Määräajassa pakollisten rastien kautta suoritettu vaellus antaa 1 p.

Kukin oikeassa ruudussa oleva vapaaehtoisten rastien leima antaa pisteen.

Määräajan ylitys vähentää pisteen kutakin alkavaa 15 minuuttia kohti. Partio, joka ei saavu yöpymispaikalle klo 23.00 mennessä katsotaan keskeyttäneeksi.

50. SM-ERÄVAELLUS	3.10.2020	Avoin sarja	Muut sarjat	Partio n:o
Tehtäväalue:	Tehtävä n:o		B32	
Suunnistus	Maksimipisteet		4+4	
	Maksimiaika		13 h	

VAELTAMINEN LAUANTAINA (muut sarjat)

Partion tulee vaeltaa pakollisten rastien 1-5 kautta niiden aukioloaikana, joka on merkitty rastinmääritteisiin.

Lauantai-illan maalissa tulee olla viimeistään klo 19. Rasteilla oleviin tehtäviin on syytä varata aikaa vähintään 2 tuntia.

Pakollisten rastien tunnuksat, määritteet ja aukioloajat ovat seuraavat:

N:o	Avautuu	Sulkeutuu
1.	8:00	10:00
2.	9:00	12:00
3.	10:00	13:30
4.	11:00	14:30
5.	12:30	17:00
Yö	13:30	19:00

Lauantai		
Rata B	17,6-21,0 km	
		Portti, ylityspaikka
1	51	Suo, Kaakkoisreuna
2	52	Tie Polku Risteys
3	53	Raunio
4	54	Polku Polku Risteys
5	55	Vesikuoppa, Länsireuna
	57	Notko
	58	Notko
	60	Suppa, Eteläosa
	64	Keskimmäinen Nenä
	1620 m	

Partio saa lisäpisteitä käynnistään vapaaehtoisilla rasteilla. Näillä rasteilla saa käydä haluamassaan järjestyksessä ilman varusteita, mutta partion on oltava koossa. Leimauksen tulee tapahtua rastinumeron mukaiseen vapaaehtoisten rastien ruutuun.

Arvostelu: Määräajassa pakollisten rastien kautta suoritettu vaellus antaa 4 p.

Kukin oikeassa ruudussa oleva vapaaehtoisten rastien leima antaa pisteen.

Määräajan ylitys vähentää pisteen kutakin alkavaa 15 minuuttia kohti. Partio, joka ei saavu yöpymispaikalle klo 23.00 mennessä katsotaan keskeyttäneeksi.

50. SM-ERÄVAELLUS	3.10.2020	Avoin sarja	Retkisarja	Partio n:o
Tehtäväalue:	Tehtävä n:o		C32	
Suunnistus	Maksimipisteet		8	
	Maksimiaika		10 h	

VAELTAMINEN LAUANTAINA (Retkisarja)

Partion tulee vaeltaa pakollisten rastien 1-5 kautta niiden aukioloaikana, joka on merkitty rastinmääritteisiin.

Lauantai-illan maalissa tulee olla viimeistään klo 19. Rasteilla oleviin tehtäviin on syytä varata aikaa vähintään 1,5 tuntia.

Rastien tunnukset, määritteet ja aukioloajat ovat seuraavat:

N:o	Avautuu	Sulkeutuu
1.	9:00	11:30
2.	11:00	13:30
3.	12:00	14:30
4.	13:00	17:00
Yö	14:00	19:00

Lauantai		
Retkisarja	12.6 km	
▷		
1	52	Tie Polku Risteys
2	53	Raunio
3	54	Polku Polku Risteys
4	55	Vesikuoppa, Länsireuna
◁	1620 m	▷

Arvostelu: Määräajassa pakollisten rastien kautta suoritettu vaellus antaa 8 p.

Määräajan ylitys vähentää pisteen kutakin alkavaa 15 minuuttia kohti. Partio, joka ei saavu yöpymispaikalle klo 23.00 mennessä katsotaan keskeyttäneeksi.

50. ERÄVAELLUS	3.10.2020	Avoin sarja	Muut sarjat	Partio n:o
Tehtäväalue:	Tehtävä n:o	A33	B33	
Erävaellustiedot ja -taidot				
	Maksimipisteet	2	2	
	Ohjeellinen aika	8 h	8 h	

YÖPYMINEN LA-SU

Kaikkien partioiden on suoritettava joko ennen majoittumistaan tai sen jälkeen tehtävä (ensiapuvarusteet mukana) **punakeltaisen** viitoituksen päässä. Mahdollinen jonotustilanne kannattaa huomioida.

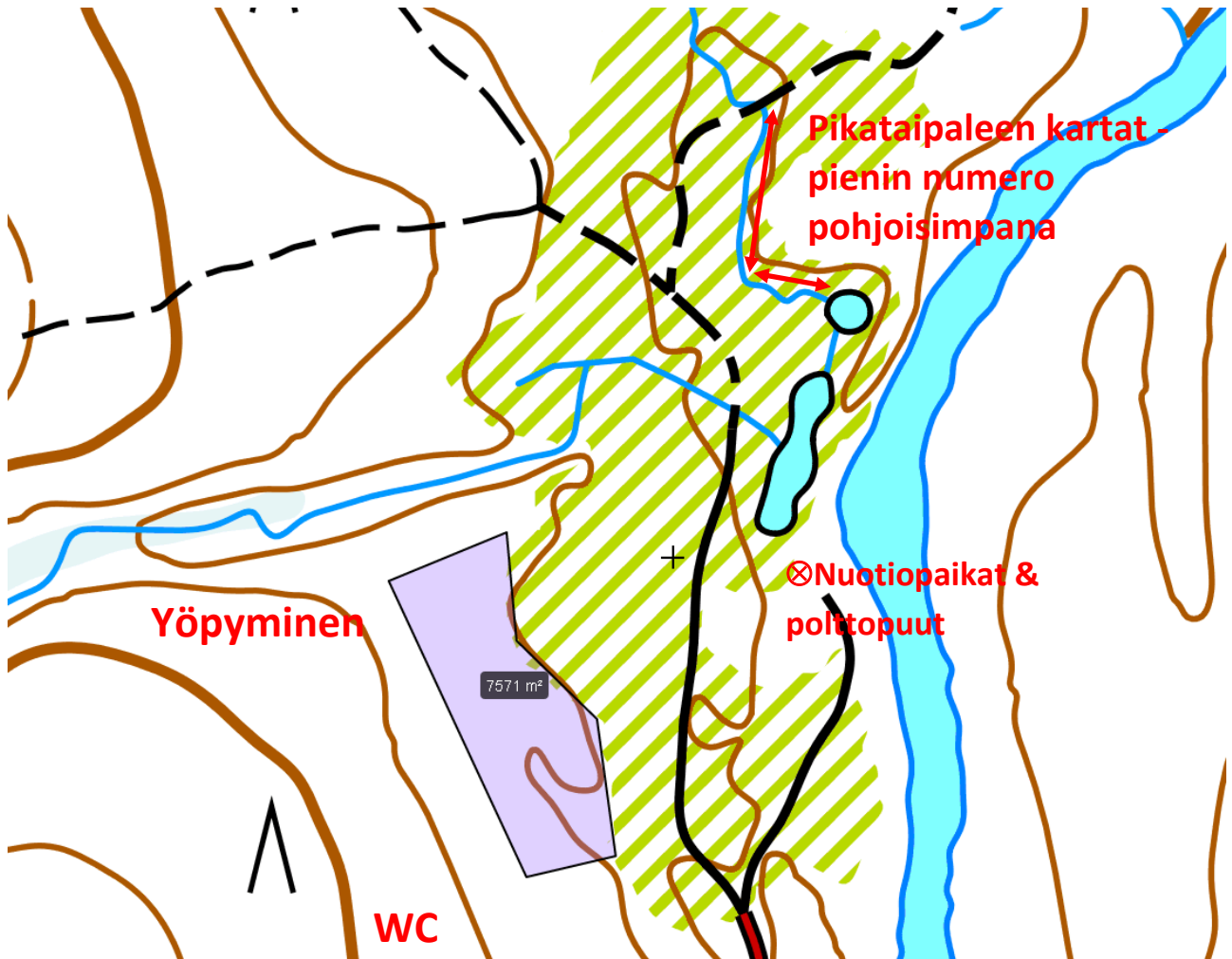
Vain **avoin sarja** suorittaa myös toisen tehtävän **punaisten** viitoituksen päässä joko ennen majoittumistaan tai sen jälkeen (muu paitsi majoitusvarustus mukana). Mahdollinen jonotustilanne kannattaa huomioida.

Partio yöpyy majoitteessaan samalla paikalla kuin to-pe. Partion numerokyltti jätetään leirytympaikkaan. Nuotiotulia ei saa tehdä omaan leiriin, vaan alueella on käytettävissä yhteisiä nuotiopaikkoja varusteiden kuivatteluun varten.

Yöpymiseen liittyvät huoltopaikat on merkitty oheiseen yöpymisaluekarttaan. Vettä voi ottaa Tolosjoesta tai siihen laskevasta purosta (keittämistä suositellaan).

Sunnuntaiaamuna partiot kokoontuvat klo 4:50 oheiseen karttaan merkitylle alueelle puron länsipuolelle pikataipaleelle lähtöä varten numerojärjestykseen pienin numero pohjoisimpana. Puron itäpuolella oleviin karttoihin ei saa koskea ennen lähtömerkkiä, joka annetaan noin klo 5.

Arvostelu: Yöpymisestä annetaan arvion mukaan 0-2 p. Arvostelukohteita ovat majoittumisen siisteys ja hiljaisuus klo 22:30 - 04:00 välisenä aikana.



50. SM-ERÄVAELLUS	4.10.2020	Avoin sarja		Partio n:o
Tehtäväalue:	Tehtävä n:o	A34		
Suunnistus	Maksimipisteet	3+7		
	Ihannaika	6 h		

VAELTAMINEN SUNNUNTAINA (pikataival avoin)

Partion tulee vaeltaa maaliin pakollisten rastien 1-7 kautta. Rasteilla ei ole tehtäviä.

Ihannaajan mukaan maalissa tulee olla viimeistään klo 11.00. Ihannaajan ylitys vähentää pisteen kutakin alkavaa 5 minuuttia kohti.

Rastien määrittelyt ovat seuraavat:

Pikataival	
Avoin pikataival	14,6-19,4 km
▷	Aukko
1	71 Notko
2	72 Satula
3	73 Tie Polku Haara
4	74 Suo, Päällä
5	75 Kukkula
6	76 Vesikuoppa, Pohjoisreuna
7	77 Portti, ylityspaikka
	78 Suo, Eteläreuna
	79 Notko
	80 Notko
	81 Keskimäinen Nenä
	82 Eteläinen Kukkula
	83 Vesikuoppa, Koillisreuna
	84 Vesikuoppa, Itäreuna
○----- 500 m ----->◎	

Partio saa lisäpisteitä käynnistään vapaaehtoisilla rasteilla (78-84). Näillä rasteilla saa käydä haluamassaan järjestyksessä ilman varusteita, mutta partion on oltava koossa. Leimauksen tulee tapahtua rastinumeron mukaiseen vapaaehtoisten rastien ruutuun.

Arvostelu: Määräajassa pakollisten rastien kautta suoritettu vaellus antaa 3 p.

Kukin oikeassa ruudussa oleva vapaaehtoisten rastien leima antaa pisteen.

Ihanneajan ylitys vähentää pisteen kutakin alkavaa 10 minuuttia kohti. Partio, joka ei saavu maaliin klo 13 mennessä katsotaan keskeyttäneeksi.

50. SM-ERÄVAELLUS	4.10.2020		Nuoret	Partio n:o
Tehtäväalue:	Tehtävä n:o		B34	
Suunnistus	Maksimipisteet		5+5	
	Ihannaika		6 h	

VAELTAMINEN SUNNUNTAINA (pikataival nuoret)

Partion tulee vaeltaa maaliin pakollisten rastien 1-7 kautta. Rasteilla ei ole tehtäviä.

Ihanneajan mukaan maalissa tulee olla viimeistään klo 11.00. Ihanneajan ylitys vähentää pisteen kutakin alkavaa 5 minuuttia kohti.

Rastien määritteet ovat seuraavat:

Pikataival		
Nuoret pika	14,6-16,8 km	
		Aukko
1	85	Notko
2	72	Satula
3	73	Tie Polku Haara
4	74	Suo, Päällä
5	75	Kukkula
6	76	Vesikuoppa, Pohjoisreuna
7	77	Portti, ylityspaikka
	78	Suo, Eteläreuna
	80	Notko
	81	Keskimmäinen Nenä
	83	Vesikuoppa, Koillisreuna
	84	Vesikuoppa, Itäreuna
		

Partio saa lisäpisteitä käynnistään vapaaehtoisilla rasteilla. Näillä rasteilla saa käydä haluamassaan järjestyksessä ilman varusteita, mutta partion on oltava koossa. Leimauksen tulee tapahtua rastinumeron mukaiseen vapaaehtoisten rastien ruutuun.

Arvostelu: Määräajassa pakollisten rastien kautta suoritettu vaellus antaa 5 p.

Kukin oikeassa ruudussa oleva vapaaehtoisten rastien leima antaa pisteen.

Ihanneajan ylitys vähentää pisteen kutakin alkavaa 10 minuuttia kohti. Partio, joka ei saavu maaliin klo 13 mennessä katsotaan keskeyttäneeksi.

50. SM-ERÄVAELLUS	4.10.2020		Veteraanit	Partio n:o
Tehtäväalue:	Tehtävä n:o		B34	
Suunnistus	Maksimipisteet		5+5	
	Ihannaika		6 h	

VAELTAMINEN SUNNUNTAINA (pikataival veteraanit)

Partion tulee vaeltaa maaliin pakollisten rastien 1-7 kautta. Rasteilla ei ole tehtäviä.

Ihannaajan mukaan maalissa tulee olla viimeistään klo 11.00. Ihannaajan ylitys vähentää pisteen kutakin alkavaa 5 minuuttia kohti.

Rastinmääritteet ovat seuraavat:

Pikataival		
Veteraanit pikä	14,6- 16,8 km	
▷	Aukko	
1	88	Notko
2	72	Satula
3	73	Tie Polku Haara
4	74	Suo, Päällä
5	75	Kukkula
6	76	Vesikuoppa, Pohjoisreuna
7	77	Portti, ylityspaikka
	78	Suo, Eteläreuna
	80	Notko
	81	Keskimmäinen Nenä
	83	Vesikuoppa, Koillisreuna
	84	Vesikuoppa, Itäreuna
○----- 500 m ----->○		

Partio saa lisäpisteitä käynnistään vapaaehtoisilla rasteilla. Naisia rasteilla saa käydä haluamassaan järjestyksessä ilman varusteita, mutta partion on oltava koossa. Leimauksen tulee tapahtua rastinumeron mukaiseen vapaaehtoisten rastien ruutuun.

Arvostelu: Määräajassa pakollisten rastien kautta suoritettu vaellus antaa 5 p. Kukin oikeassa ruudussa oleva vapaaehtoisten rastien leima antaa pisteen. Ihannaajan ylitys vähentää pisteen kutakin alkavaa 10 minuuttia kohti. Partio, joka ei saavu maaliin klo 13 mennessä katsotaan keskeyttäneeksi.

50. SM-ERÄVAELLUS	4.10.2020		Naiset	Partio n:o
Tehtäväalue:	Tehtävä n:o		B34	
Suunnistus	Maksimipisteet		6+4	
	Ihannaika		6 h	

VAELTAMINEN SUNNUNTAINA (pikataival naiset)

Partion tulee vaeltaa maaliin pakollisten rastien 1-7 kautta. Rasteilla ei ole tehtäviä.

Ihannaajan mukaan maalissa tulee olla viimeistään klo 11.00. Ihannaajan ylitys vähentää pisteen kutakin alkavaa 5 minuuttia kohti.

Rastinmääritteet ovat seuraavat:

Pikataival		
Naiset pika	14,6-16,4 km	
▷		Aukko
1	70	Notko
2	72	Satula
3	73	Tie Polku Haara
4	74	Suo, Päällä
5	75	Kukkula
6	76	Vesikuoppa, Pohjoisreuna
7	77	Portti, ylityspaikka
	79	Notko
	80	Notko
	81	Keskimmäinen Nenä
	84	Vesikuoppa, Itäreuna
○----- 500 m ---->◎		

Partio saa lisäpisteitä käynnistään vapaaehtoisilla rasteilla. Näillä rasteilla saa käydä haluamassaan järjestyksessä ilman varusteita, mutta partion on oltava koossa. Leimauksen tulee tapahtua rastinumeron mukaiseen vapaaehtoisten rastien ruutuun.

Arvostelu: Määräajassa pakollisten rastien kautta suoritettu vaellus antaa 6 p. Kukin oikeassa ruudussa oleva vapaaehtoisten rastien leima antaa pisteen. Ihanneajan ylitys vähentää pisteen kutakin alkavaa 10 minuuttia kohti. Partio, joka ei saavu maaliin klo 13 mennessä katsotaan keskeyttäneeksi.

50. SM-ERÄVAELLUS	4.10.2020		Retkisarja	Partio n:o
Tehtäväalue:	Tehtävä n:o		C34	
Suunnistus	Maksimipisteet		10	
	Ihanneaika		6 h	

VAELTAMINEN SUNNUNTAINA (retkisarja)

Partion tulee vaeltaa maaliin pakollisten rastien 1-6 kautta. Rasteilla ei ole tehtäviä.

Ihanneajan mukaan maalissa tulee olla viimeistään klo 11.00. Ihanneajan ylitys vähentää pisteen kutakin alkavaa 5 minuuttia kohti.

Rastinmääritteet ovat seuraavat:

Arvostelu: Määräajassa pakollisten rastien kautta suoritettu vaellus antaa 10 p. Ihanneajan ylitys vähentää pisteen kutakin alkavaa 10 minuuttia kohti. Partio, joka ei saavu maaliin klo 13 mennessä katsotaan keskeyttäneeksi

Pikataival		
Retkisarja	13.3 km	
▷		Aukko
1	93	Avoin alue Polku, Luoteisreuna
2	73	Tie Polku Haara
3	74	Suo, Päällä
4	75	Kukkula
5	76	Vesikuoppa, Pohjoisreuna
6	77	Portti, ylityspaikka
○----- 500 m ---->◎		

50 cm mittaisen puntarin tuentakohdan etäisyys kilon vertailupainosta:

50 cm puntari

Etäisyys	Paino
0	0
2	0,041667
4	0,086957
6	0,136364
8	0,190476
10	0,25
12	0,315789
14	0,388889
16	0,470588
18	0,5625
20	0,666667
22	0,785714
24	0,923077
26	1,083333
28	1,272727
30	1,5
32	1,777778
34	2,125
36	2,571429
38	3,166667
40	4
42	5,25
44	7,333333
46	11,5
48	24
50	

