

52. SM-ERÄVAELLUS	Päivä 10.9.2022	Avoin sarja	Muut sarjat	Partio nro
Tehtäväalue:	Tehtävä nro:	22		
Suunnistus	Maksimipisteet	14		
VAELLUS	Ohjeellinen aika	12 h		

VAELTAMINEN JA MÄÄRÄAIKA LAUANTAINA 10.9.

Materiaali: Tehtäväkäskey, päivän vaelluskartat 2 kpl, kilpailukortti 1 kpl. Partion tulee vaeltaa pakollisten rastien 1-8 kautta yöpymispaikalle, jossa tavoiteaika on klo 18. Rasteilla oleviin tehtäviin on syytä varata aikaa vähintään 2 h. Rastit ovat avoinna tehtävän suoritusta varten rastinmääritteissä mainitun ajan. Tehtäväaika tarkoittaa aikataululaskennassa käytettyä aikaa.

Rasti nro	Rasti avautuu	Rasti sulkeutuu
L	6:00	7:00
1	7:00	8:30
2	7:45	10:00
3	8:30	11:00
4	9:30	12:00
5	10:30	14:00
6	11:00	15:00
7	12:00	16:00
8	13:00	17:00
Yö	13:00	18:00

Partio saa lisäpisteitä käynnistään vapaaehtoisilla rasteilla 52, 78 - 84. Näillä rasteilla saa käydä haluamassaan järjestyksessä ilman varusteita, mutta partion on oltava koossa. Leimauksen tulee tapahtua rastinumeron mukaiseen vapaaehtoisten rastien ruutuun.

MAKSIMIPISTEET: 14

ARVOSTELU:

Määräajassa pakollisten rastien kautta suoritettu vaellus antaa 6 p.

Kukin oikeassa ruudussa oleva vapaaehtoisten rastien leima antaa yhden pisteen.

Määräajan ylitys vähentää pistekertymästä yhden pisteen kutakin alkavaa 15 minuuttia kohti pakollisten rastien pisteistä.

Partio, joka ei saavu yöpymispaikalle klo 20.00 mennessä katsotaan keskeyttäneeksi.

Kaikkiin määräaikoihin lisätään partion mahdollinen kilpailukorttiin merkitty jonotusaika.

52. SM-ERÄVAELLUS	Päivä 10.9.2022	Avoin sarja	Muut sarjat	Partio nro
Tehtäväalue:	Tehtävä nro:		20	
Suunnistus	Maksimipisteet		13	
VAELLUS	Ohjeellinen aika		12 h	

VAELTAMINEN JA MÄÄRÄAIKA LAUANTAINA 10.9.

Materiaali: Tehtäväkäskey, päivän vaelluskartat 2 kpl, kilpailukortti 1 kpl. Partion tulee vaeltaa pakollisten rastien 1-7 kautta yöpymispaikalle, jossa tavoiteaika on klo 18. Rasteilla oleviin tehtäviin on syytä varata aikaa vähintään 1 h 50 min. Rastit ovat avoinna tehtävän suoritusta varten rastinmääritteissä mainitun ajan. Tehtäväaika tarkoittaa aikataululaskennassa käytettyä aikaa.

L	6:00	7:00
1	7:00	8:30
2	7:45	10:00
3	8:30	11:00
4	9:30	12:00
5	10:30	14:00
6	12:00	16:00
7	13:00	17:00
Yö	13:00	18:00

Partio saa lisäpisteitä käynnistään vapaaehtoisilla rasteilla 52, 78 - 81, 83 ja 84. Näillä rasteilla saa käydä haluamassaan järjestyksessä ilman varusteita, mutta partion on oltava koossa. Leimauksen tulee tapahtua rastinumeron mukaiseen vapaaehtoisten rastien ruutuun.

MAKSIMIPISTEET: 13

ARVOSTELU:

Määräajassa pakollisten rastien kautta suoritettu vaellus antaa 6 p.

Kukin oikeassa ruudussa oleva vapaaehtoisten rastien leima antaa yhden pisteen.

Määräajan ylitys vähentää pistekertymästä yhden pisteen kutakin alkavaa 15 minuuttia kohti pakollisten rastien pisteistä.

Partio, joka ei saavu yöpymispaikalle klo 20.00 mennessä katsotaan keskeyttäneeksi.

Kaikkiin määräaikoihin lisätään partion mahdollinen kilpailukorttiin merkitty jonotusaika.

52. SM- ERÄVAELLUS	Päivä 9.9.2022	Avoin sarja	Muut sarjat	Partio nro
Tehtäväalue: ET	Tehtävä nro:	18	16	
	Maksimipisteet	10	10	
TARVIKEPUSSI	Ohjeellinen aika			

TEHTÄVÄ: TARVIKEPUSSI

VALMISTAKAA SULJETTAVA TARVIKEPUSSI OMISTA JA ANNETUISTA TARVIKKEISTA.

Merkitkää partion numero tuotokseenne.

Luovuttakaa valmis pussi rastilla LL.

Arvostelu. Tarkoituksenmukaisuus, kestävyys, esteettisyys

Pussin rakenne ja koko	2 p
Kestävyys (ommel)	2 p
Nyöritys (suljettava)	2 p
Toimivuus	2 p
<u>Esteettisyys</u>	2 p
Yhteensä	10 p

52. SM- ERÄVAELLUS	Päivä 10.9.2022	Avoin sarja	Muut sarjat	Partio nro
Tehtäväalue: ET	Tehtävä nro:	26	24	
	Maksimipisteet	14	14	
SAAMEN LIPPU	Ohjeellinen aika	10	10	

TEHTÄVÄ: SAAMEN LIPPU

Piirtäkää annetulle pohjalle Saamen lippu väreineen ja luovuttakaa toimitsijalle. Värin voi osoittaa.

Merkitkää partion numero tuotokseenne.

Arvostelu: Oikeellisuus

Kaaret ja värit oikein	2 + 2 p
Palkit ja värit	2 + 2 p
Lohkot ja värit	2 + 2 p
<u>Siisteys</u>	<u>2 p</u>
Yhteensä	14 p

52. SM- ERÄVAELLUS	Päivä 10.9.2022	Avoin sarja	Muut sarjat	Partio nro
Tehtäväalue: LT	Tehtävä nro:	24	22	
	Maksimipisteet	12	12	
EROTUSAITA	Ohjeellinen aika	20	20	

**TEHTÄVÄ: NIMEÄ NUMEROITU KOHDE TAI NIMEÄ KÄYTTÖTARKOITUS
JA VASTAA ESITETTYIHIN KYSYMYKSIIN**

Arvostelu: oikeellisuus

1. Siula I. johdinaita
2. (Tulo)Portti I. Veräjä
3. Pääaita I. Syöttöaita
4. Kirnu
5. Vieraskarsina
6. Lahtikarsina
7. Lahtikarsina
8. Karsina omaan käyttöön
9. Eloporot
10. Nylkyorsi

Karsina = konttuuri, konttori (= ½ p)

KYSYMYKSET

- A. MIKÄ ON RANGAISTUS, MIKÄLI POROISÄNNÄN KIELLOSTA HUOLIMATTA LAUKOTTAA (HÄIRITSEE) POROJA?
- B. MIKÄ ON "PYKÄLLYSLAHJA"?

- A. Katkaistaan suopunki
- B. 9 kk. erotuksesta syntynyt lapsi

52. SM- ERÄVAELLUS	Päivä 10.9.2022	Avoin sarja	Muut sarjat	Partio nro
Tehtäväalue: SU	Tehtävä nro:	25	23	
	Maksimipisteet	18	18	
TUULI VEI KARTTANNE	Ohjeellinen aika	20	20	

TILANNE: TUULI VEI KARTTANNE.

TEHTÄVÄ: LUONNOS

LAATIKAA KARTTALUONNOS JONKA AVULLA PÄÄSETTE PÄIVÄN TAVOITTEESEEN (YÖPYMISRASTILLE).

ARVIOIKAA ETÄISYYS KAHTEN OSOITTETTUUN KOHTEESEEN.

ARVIOIKAA PÄIVÄN MAALIIN TARVITSEMANNE VAELLUSAIKA, KUN TEHTÄVIIN VARATAAN 1 TUNTI.

Merkittäkää vastaukset luonnokseenne (kohde A, B ja vaellusaika) jonka luovutatte toimitsijalle.

Arvostelu: Oikeellisuus, käyttökelpoisuus, selkeys, mittakaava.

Etäisyys 10 km. (mittakaavan suhteellisuus) 2 p

Luonnosteltu Nivatunturi, Lauttaselkä, Kivitunturi ja muu kohde. (1/kukin) 4 p

Tiet ja polut. 3 p

Pohjoisnuoli (Tavoite koillinen) 2 p

Laatija ja pvm 2 p

Arviointi:

A. Pyhätunturi (erottuu masto) 40 km (36 – 44 km) 2 p. (30 – 50) 1 p

B. Järvi (Iso Akanjärvi takaranta) 14 km (12 - 16 km) 2 p, (8 – 20 km) 1 p

Vaellusaika (tehtäväpaikalta lähdöstä)

Osuvuus + - 10 min 3 p

+ - 20 min 2 p

+ - 40 min 1 p

Yhteensä 18 p

52. SM- ERÄVAELLUS	Päivä 10.9.2022	Avoin sarja	Muut sarjat	Partio nro
Tehtäväalue: ET	Tehtävä nro:	17	15	
	Maksimipisteet	10	10	
LOHENPYRSTÖLIITOS	Ohjeellinen aika	20	20	

TEHTÄVÄ: TEHKÄÄ LOHENPYRSTÖLIITOS ANNETUISTA TARVIKKEISTA

Merkittäkää partion numero tuotokseenne. Luovuttakaa valmis työ toimitsijalle.

Arvostelu: kestävyys, oikeellisuus

Liitoksen tiiviys (taivuttelu)	2 p
Saumojen tiiviys	2 p
Oikea rakenne	4 p
Työn viimeistely	2 p
<hr/>	
Yhteensä	10 p

52. SM-ERÄVAELLUS	Päivä 10.9.2022	Avoin sarja	Muut sarjat	Partio nro
Tehtäväalue: LT	Tehtävä nro:	27	25	
	Maksimipisteet	22	22	
PORON VUOSI	Ohjeellinen aika	15	15	

TEHTÄVÄ: PORON VUOSI

Nimeä yhdellä tai enintään kahdella sanalla porovuoden kuhunkin kuukauteen liittyvä tyypillinen tehtävä tai ilmiö ja sen kuukauden tärkeä ravintokasvi. Tehtävät/ilmiöt sekä ravintokasvit on esitetty rastilla olevissa valokuvissa satunnaisessa järjestyksessä. Vastausten täsmentämiseksi useimmissa kuvissa on selitys pohjoissaameksi.

Arvostelu: Kukin oikealla rivillä annettu oikea vastaus antaa pisteen. Jos tehtävä / ilmiö esiintyy myös muilla kuukausilla, kyseisestä muutoin oikeasta vastauksesta voi saada $\frac{1}{2} + \frac{1}{2}$ pistettä. Osittain oikeasta vastauksesta annetaan harkinnan mukaan $\frac{1}{2}$ pistettä/kohta.

Kuukausi	Kuva	Kasvi	Yht
Kesäkuu	Kesä-/räkkätokka	Hieskoivun lehdet	
Heinäkuu	Vasanleikko	Maitohorsma/Järvikorte	
Elokuu	(Hirvaan sarvien) kelominen	Lehmäntatti	
Syyskuu	Kilosarvi/Purkakarva	Metsälauha	
Lokakuu	Rykimäparttio	Mustikka	
Marraskuu	Etto	Variksenmarja	
Joulukuu	Erotus	Mieto-/Harmaaporonjäkälä	
Helmikuu	Kiekerö/Paimennus	Palleroporonjäkälä	
Maaliskuu	Sevä	Kanadanluppo	
Huhtikuu	Sose/Pälvi/Hanki	Korpiluppo	
Toukokuu	Vasonta	Tupasvilla	
Pisteitä yhteensä			

52. SM- ERÄVAELLUS	Päivä 10.9.2022	Avoin sarja	Muut sarjat	Partio nro
Tehtäväalue: ET	Tehtävä nro:	28		
	Maksimipisteet	10		
KUOLLEEN ELÄIMEN KÄSITTELY	Ohjeellinen aika	10		

TEHTÄVÄ: KUOLLEEN ELÄIMEN KÄSITTELY.

Selvitä, miten toimit tavattaessa kuollut eläin luonnossa ja lähettäessä tutkittavaksi?

Arvostelu: oikeellisuus

1. Esijähdytys lähelle + 10 ° C, ei pakasteta. 1 + 1 p

2. Esipakkaus – runsaasti ilmavaa ja kuivittavaa materiaalia, esim. sanomalehtipaperia. Kesällä kylmävaraaja
1 + 1 p

3. Välipakkaus, muovipussi ja/tai –jätesäkki 1 p

4. Ulkopakkaus – pahvia tms. tukevaa materiaalia 1 p

5. Pakkauksen tyhjä tila täytetään 1 p

6. Päälle lähetysmerkinnät, sisältö ja osoite 1 p

7. Kysytään ohjeet Eviralta 1 p

8. Käsittely muovihanskoilla tai käsineillä 1 p

52. SM- ERÄVAELLUS	Päivä 8.9.2022	Avoin sarja	Muut sarjat	Partio nro
Tehtäväalue: ET	Tehtävä nro:	29	26	
	Maksimipisteet	12	12	
JOIKU	Ohjeellinen aika	2	2	

TEHTÄVÄ: ESITTÄKÄÄ LAATIMANNE JOIKU NIMELTÄ SAVUN NULKKA VALITSEMALLANNE MUSIKAALISELLA TAVALLA ANNETULLA SAHALLA SÄESTETTYNÄ.

Halutessanne voitte siirtyä sivuun ja saatte harjoittelu-aikaa pari minuuttia. Esitys toimitsijan osoittamassa paikassa.

Arvostelu: rytmillisuus, joiunomaisuus, kerronta, esittäminen

Estradille tulo, yleisön ottaminen	2 p
Joiun esittäminen (laulu, lausunta)	2 p
Joiun sanoma, kertomus	2 p
Säestys, musisointi	2 p
Sahan käyttö instrumenttina	2 p
<u>Lopetus, yleisvaikutelma</u>	<u>2 p</u>
Yhteensä	12 p

52. SM- ERÄVAELLUS	Päivä 10.9.2022	Avoin sarja	Muut sarjat	Partio nro
Tehtäväalue: LU	Tehtävä nro:	31	28	
	Maksimipisteet	8	8	
LUONTOPOLKU	Ohjeellinen aika	10	10	

TEHTÄVÄ: LUONTOPOLKU.

EDETKÄÄ PUNAKELTAISELLA MERKITTYÄ REITTIÄ JA VASTATKAA ANNETULLE LOMAKKEELLE.

POLULTA EI SAA POISTUA.

Luovuttakaa vastaus toimitsijalle polun päässä.

1. Nimeä näyte V. Hilse (koivu)
2. Mistä ilmansuunnasta kävi tuuli kulon aikana? V. Lounas
3. Nimeä näyte V. (Jätti-) Puupistiäinen
4. Mikä on rotkon syvyys kaiteen päältä? V. 17 m
5. Nimeä näyte V. Raidankeuhkojäkälä
6. Mikä on merkin kohdalta puun ympärysmitta? V. 183 sm

Kohta 3 16 – 18 m = 2 p 15 – 20 m = 1 ½ p
 12 – 23 m = 1 p 8 – 27 m = ½ p

Kohta 6 180 – 186 cm = 2 p 170 – 200 cm = 1 ½ p
 150 – 220 cm = 1 p 130 – 250 cm = ½ p

52. SM- ERÄVAELLUS	Päivä 10.9.2022	Avoin sarja	Muut sarjat	Partio nro
Tehtäväalue: SU	Tehtävä nro:	31	28	
	Maksimipisteet	12	12	
LUONTOPOLKU	Ohjeellinen aika	10	10	

TEHTÄVÄ: KÄYRÄKARTTA

EDETKÄÄ PUNAKELTAISELLA MERKITTYÄ REITTIÄ JA MERKITKÄÄ NUMEROIDUT KOHTEET (RASTIT) ANNETTUUN KARTTAAN. POLULTA EI SAA POISTUA.

Merkitkää partion numero karttaanne.

Tehtäväpaikan neulalla merkitään rastipiste joka värikynällä ympyröidään ja merkitään rastin numero.

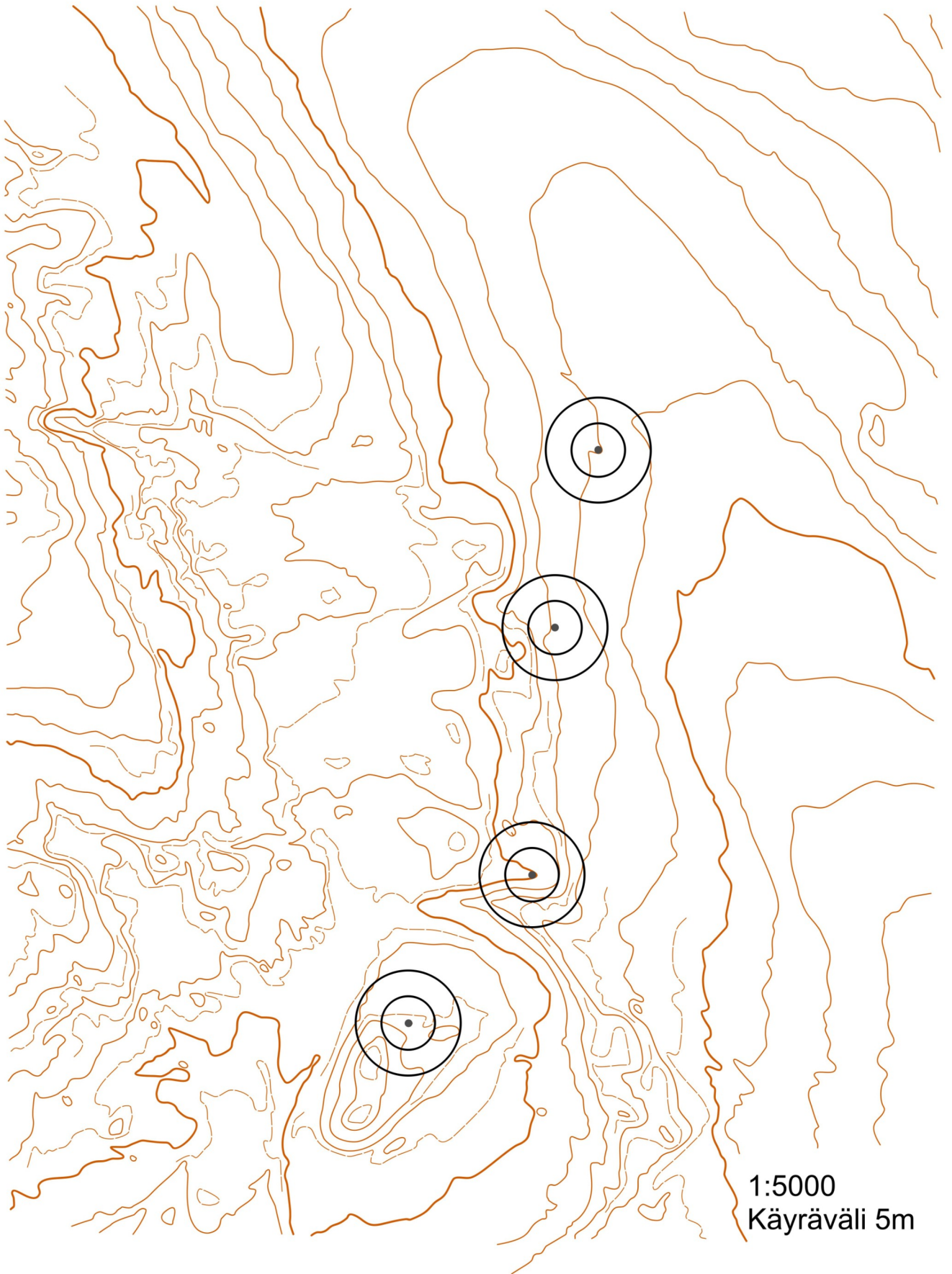
Luovuttakaa vastaus toimitsijalle tehtävän jälkeen.

Arvostelu: oikeellisuus

Merkki pisteen kohdalla 3p

Merkki sisemmän ympyrän sisällä 2p

Merkki ulomman ympyrän sisällä 1p



1:5000
Käyräväli 5m

52. SM- ERÄVAELLUS	Päivä 10.9.2022	Avoin sarja	Muut sarjat	Partio nro
Tehtäväalue: ET	Tehtävä nro:	33	30	
	Maksimipisteet	4	4	
KEHITTÄMISEHDOTUS	Ohjeellinen aika			

TEHTÄVÄ: KISOJEN KEHITTÄMISEHDOTUSTEN ÄÄNESTÄMINEN

Partio äänestää kolmea parasta ehdotusta erävaelluksen SM-kisojen osanottajamäärän lisäämiseksi. Omaa esitystä ei saa äänestää. Äänestysaika kello 18.30 – 21.00. Äänestettävät ehdotukset numeroituna puuvajan seinällä.

Arvostelu

Oma ehdotus		2 p
<u>Sijoitus äänestyksessä</u>		2 p
Yhteensä		4 p
Sijoituspisteet:	1 – 3	2 p
(A/Muut)	4 – 6	1 p

(1 – 2 = 2 p, 3 – 4 = 1 ½ p, 5 – 6 = 1 p, 7 – 8 = ½ p.)

52. SM- ERÄVAELLUS	Päivä 10.9.2022	Avoin sarja	Muut sarjat	Partio nro
Tehtäväalue: ET	Tehtävä nro:	30	27	
	Maksimipisteet	10	10	
KAULAKORU	Ohjeellinen aika			

TEHTÄVÄ: VALMISTAKAA KAULAKORU MUISTOKSI VAELLUKSESTA PARHAALLE YSTÄVÄTTÄRELLENNE ANNETUISTA , SAADUISTA JA OMISTA TARVIKKEISTA.

Näyttäkää tuotoksenne maalissa kahden tunnin sisällä saapumisesta.

Arvostelu: luonnonmukaisuus, viehättävyys, sommitelma, laatu.

Materiaalin käyttö (nahka, puu, muu)	2 p
Sommitelma (ulkonäkö)	2 p
Viehättävyys (mielikuvitus)	2 p
Ripustusnauha	2 p
<u>Työn viimeistely</u>	<u>2 p</u>
Yhteensä	10 p

52. SM-ERÄVAELLUS	Päivä 10.9.2022	Avoin sarja	Muut sarjat	Partio nro
Tehtäväalue:	Tehtävä nro:	33	30	
Taidot ja tiedot	Maksimipisteet	2	2	
YÖ	Ohjeellinen aika	7 h	7 h	

YÖPYMINEN LA - SU

Tehtävä: Partio yöpyy majoittaessaan osoitetulla yöpymisalueella. Partion numerokyltti jätetään leiriytymispaikkaan. Partio saa käyttää vain järjestäjien pitämiä tulia. Yöpymiseen liittyvät huoltopaikat on merkitty oheiseen yöpymisaluekarttaan. Vettä voi ottaa karttaa merkitystä lähteestä. Sunnuntaina 11.9 avoimen sarjan partiot saavat vaellusmateriaalin klo 4:00 - 4:10 välisenä aikana ja muissa sarjoissa 4:10 - 4:20 välisenä aikana K-pisteessä. Mikäli partio ei nouda materiaalia määräaikana, se katsotaan keskeyttäneeksi.

Arvostelu: Yöpymisestä annetaan arvion mukaan 0-2 p. Arvostelukohteita ovat majoittumisen siisteys ja hiljaisuus klo 21:00 - 03:00 välisenä aikana.

